



## NORME DI COMPORTAMENTO

### EMERGENZA INCENDIO

Le persone presenti nell'edificio in caso di emergenza incendio

- interrompono le attività in corso;
- avvisano immediatamente il personale della struttura;
- prendono tutti i propri effetti personali ed abbandonano il locale in emergenza;
- aiutano le persone in difficoltà chiedendo l'aiuto degli altri presenti;
- attendono comunicazioni da parte del Responsabile della struttura.

### EMERGENZA TERREMOTO

In caso di terremoto le persone presenti

- durante la scossa non abbandonano i locali;
- si allontanano da finestre, vetrate e altri oggetti che potrebbero cadere cercando riparo in prossimità di strutture portanti ovvero sotto banchi e tavoli;
- al termine della scossa abbandonano l'edificio, portandosi tutti gli effetti personali, seguendo le vie di fuga e usando solo le scale;
- aiutano le persone in difficoltà ad abbandonare i locali chiedendo l'aiuto delle altre persone presenti;
- riprendono l'attività solo dopo la comunicazione del Coordinatore per l'emergenza.

### ORDINE DI EVACUAZIONE

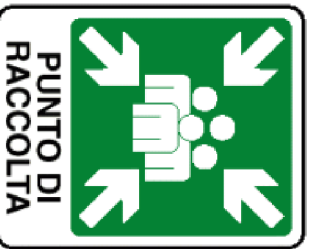
In caso di ordine di evacuazione (targhe ottico/acustiche) le persone presenti

- interrompono le attività in corso;
- prendono tutti i propri effetti personali ed abbandonano l'edificio seguendo le vie di fuga e le indicazioni degli Addetti antincendio;
- aiutano le persone in difficoltà chiedendo l'aiuto degli altri presenti;
- riprendono l'attività solo dopo la comunicazione del Coordinatore.

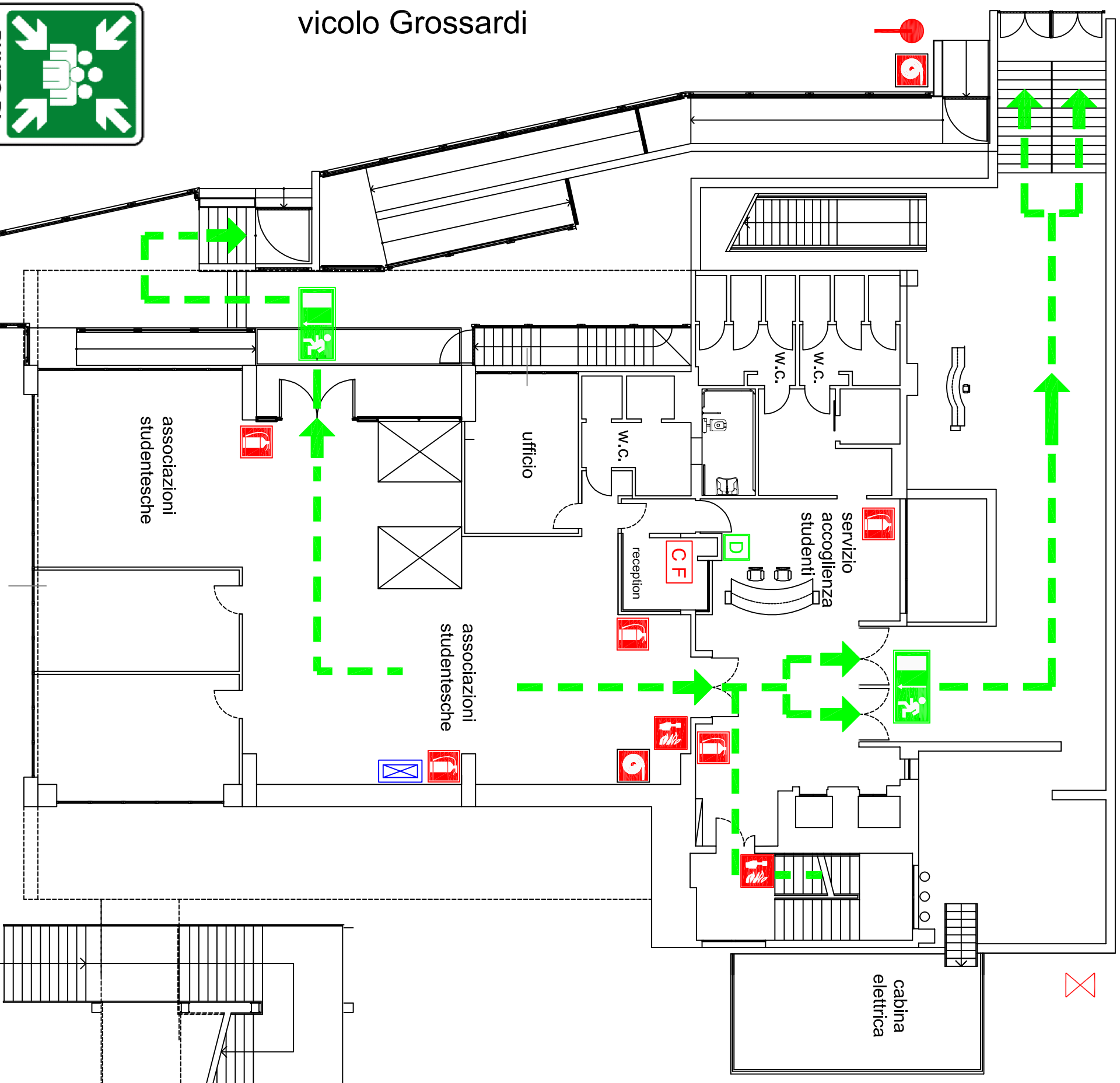
### Piano Rialzato

#### LEGENDA

	VOI SIETE QUI		intercettazione gas metano
	punto di raccolta		estintore
	uscita di emergenza		manichetta
	percorso di esodo		pulsante allarme antincendio
	defibrillatore semiautomatico		attacco autopompa
	centralina rilevazione fumi		quadro elettrico



vicolo Grossardi





## NORME DI COMPORTAMENTO

### EMERGENZA INCENDIO

Le persone presenti nell'edificio in caso di emergenza incendio

- interrompono le attività in corso;
- avvisano immediatamente il personale della struttura;
- prendono tutti i propri effetti personali ed abbandonano il locale in emergenza;
- aiutano le persone in difficoltà chiedendo l'aiuto degli altri presenti;
- attendono comunicazioni da parte del Responsabile della struttura.

### EMERGENZA TERREMOTO

In caso di terremoto le persone presenti

- durante la scossa non abbandonano i locali;
- si allontanano da finestre, vetrate e altri oggetti che potrebbero cadere cercando riparo in prossimità di strutture portanti ovvero sotto banchi e tavoli;
- al termine della scossa abbandonano l'edificio, portandosi tutti gli effetti personali, seguendo le vie di fuga e usando solo le scale;
- aiutano le persone in difficoltà ad abbandonare i locali chiedendo l'aiuto delle altre persone presenti;
- riprendono l'attività solo dopo la comunicazione del Coordinatore per l'emergenza.

### ORDINE DI EVACUAZIONE

In caso di ordine di evacuazione (targhe ottico/acustiche) le persone presenti

- interrompono le attività in corso;
- prendono tutti i propri effetti personali ed abbandonano l'edificio seguendo le vie di fuga e le indicazioni degli Addetti antincendio;
- aiutano le persone in difficoltà chiedendo l'aiuto degli altri presenti;
- riprendono l'attività solo dopo la comunicazione del Coordinatore.

## Piano Primo

### LEGENDA

● VOI SIETE QUI



punto di raccolta



uscita di emergenza



percorso di esodo

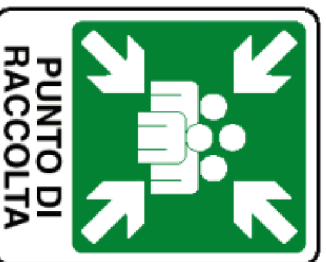
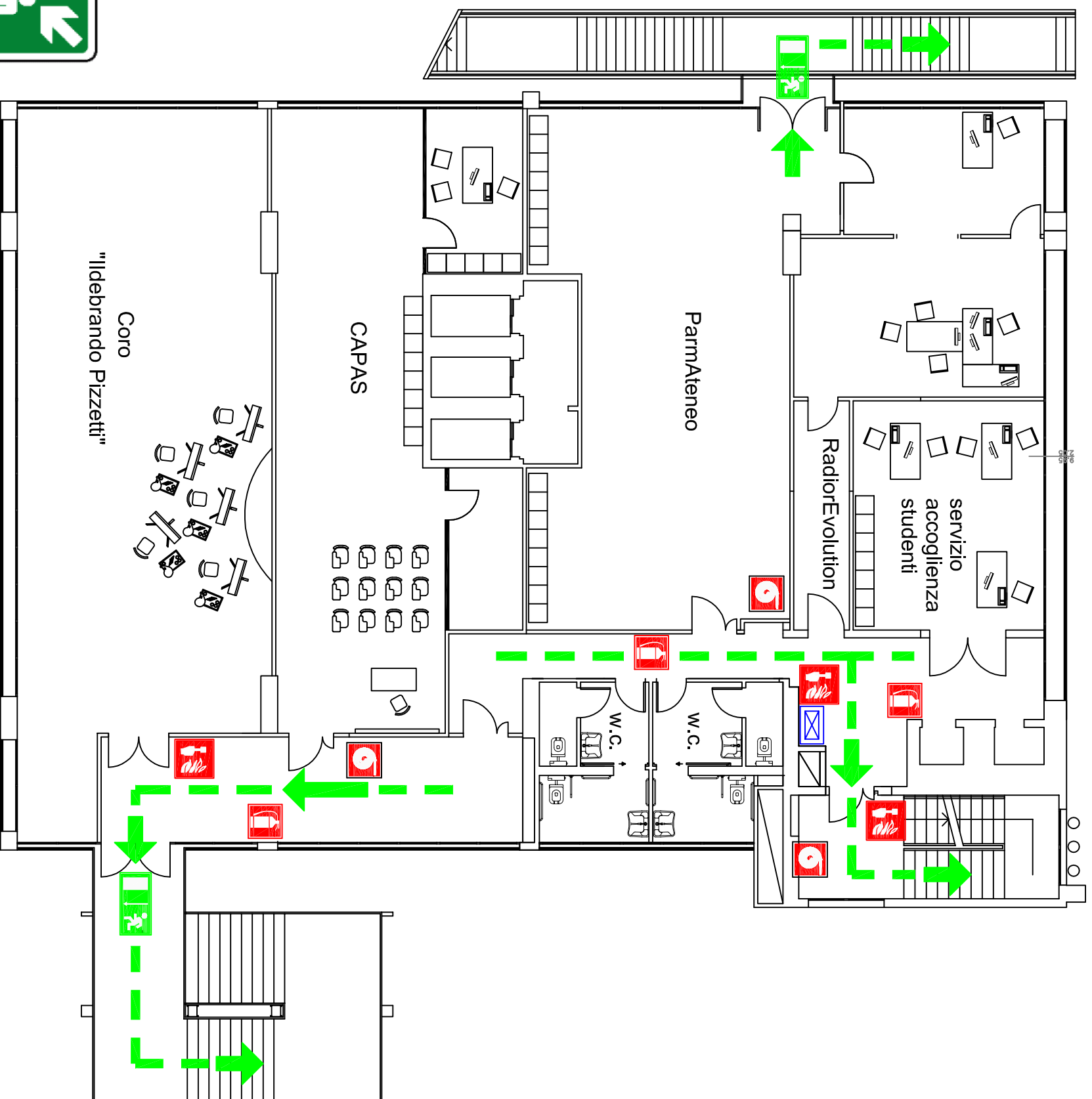
pulsante allarme antincendio

estintore

manichetta

quadro elettrico

vicolo Grossardi





## NORME DI COMPORTAMENTO

### EMERGENZA INCENDIO

Le persone presenti nell'edificio in caso di emergenza incendio

- interrompono le attività in corso;
- avvisano immediatamente il personale della struttura;
- prendono tutti i propri effetti personali ed abbandonano il locale in emergenza;
- aiutano le persone in difficoltà chiedendo l'aiuto degli altri presenti;
- attendono comunicazioni da parte del Responsabile della struttura.

### EMERGENZA TERREMOTO

In caso di terremoto le persone presenti

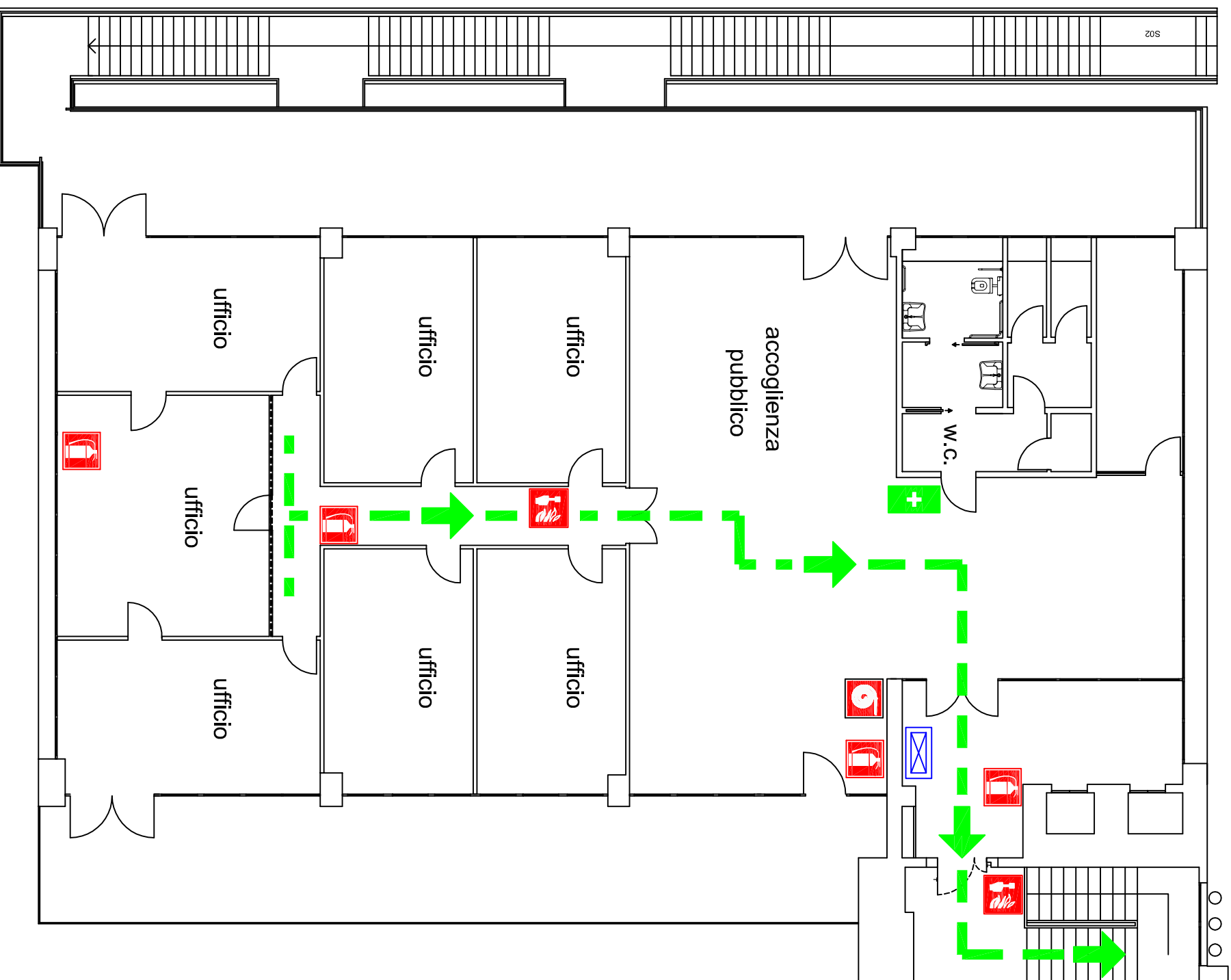
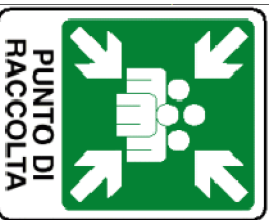
- durante la scossa non abbandonano i locali;
- si allontanano da finestre, vetrate e altri oggetti che potrebbero cadere cercando riparo in prossimità di strutture portanti ovvero sotto banchi e tavoli;
- al termine della scossa abbandonano l'edificio, portandosi tutti gli effetti personali, seguendo le vie di fuga e usando solo le scale;
- aiutano le persone in difficoltà ad abbandonare i locali chiedendo l'aiuto delle altre persone presenti;
- riprendono l'attività solo dopo la comunicazione del Coordinatore per l'emergenza.

### ORDINE DI EVACUAZIONE

In caso di ordine di evacuazione (targhe ottico/acustiche) le persone presenti

- interrompono le attività in corso;
- prendono tutti i propri effetti personali ed abbandonano l'edificio seguendo le vie di fuga e le indicazioni degli Addetti antincendio;
- aiutano le persone in difficoltà chiedendo l'aiuto degli altri presenti;
- riprendono l'attività solo dopo la comunicazione del Coordinatore.

vicolo Grossardi



## Piano Quarto

### LEGENDA

	VOI SIETE QUI		cassetta primo soccorso
	punto di raccolta		estintore
	uscita di emergenza		manichetta
	percorso di esodo		pulsante allarma antincendio
			quadro elettrico