

LEGENDA

	VOI SIETE QUI		pulsante allarme antincendio
	PUNTO DI RACCOLTA		pulsante sgancio cabina elettrica
	uscita di emergenza		pulsante sgancio sottocentrale
	percorso di esodo		valvola rete antincendio
	defibrillatore semiautomatico		quadro elettrico di zona
	estintore		quadro elettrico generale
	naspo		spazio calmo
	attacco autopompa		

NORME DI COMPORTAMENTO

SI INVITANO GLI UTENTI A RISPETTARE

LE SEGUENTI NORME DI COMPORTAMENTO

INCENDIO

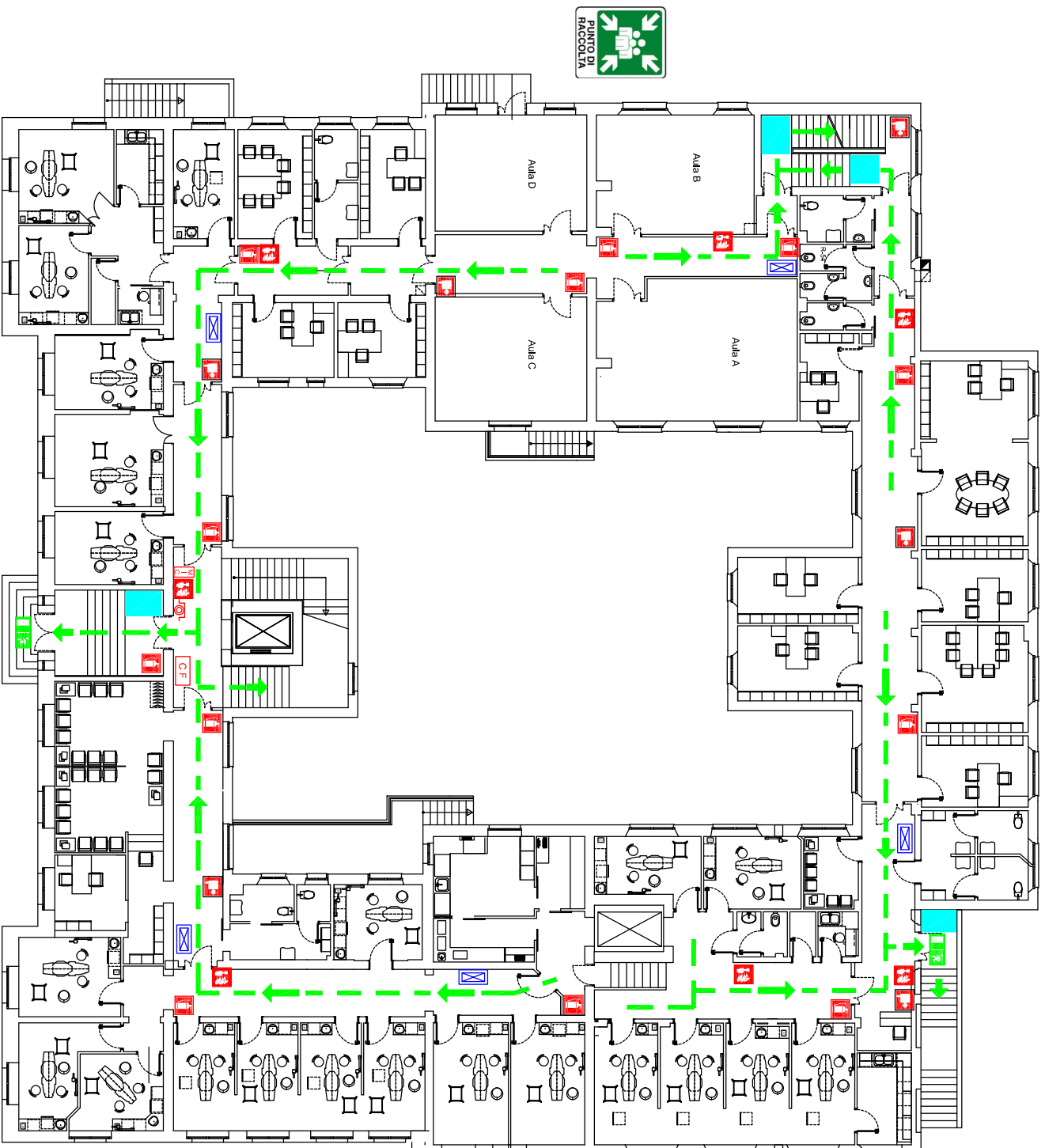
- Interrompere le attività in corso.
- Avvisare immediatamente il personale della struttura.
- Prendere i propri effetti personali ed abbandonare il locale in emergenza.
- Aiutare le persone in difficoltà ad abbandonare i locali chiedendo l'aiuto degli altri presenti.
- Attendere comunicazioni da parte del Responsabile della struttura.

TERREMOTO

- Durante la scossa non abbandonare i locali.
- Allontanarsi da finestre, vetrate, scaffali cercando riparo in prossimità di strutture portanti, sotto i banchi, scrivanie e tavoli.
- Al termine della scossa abbandonare l'edificio portandosi tutti gli effetti personali, seguendo le vie di fuga e senza usare ascensori.
- Aiutare le persone in difficoltà ad abbandonare i locali chiedendo l'aiuto degli altri presenti.
- Riprendere l'attività solo dopo la comunicazione del Coordinatore dell'emergenza.

SEGNALE DI EVACUAZIONE
 (messaggio pre-registrato)

- Interrompere le attività in corso.
- Prendere tutti i propri effetti personali ed abbandonare l'edificio seguendo le vie di fuga e le indicazioni degli addetti alla lotta antincendio.
- Aiutare le persone in difficoltà ad abbandonare i locali chiedendo l'aiuto degli altri presenti.
- Riprendere l'attività solo dopo la comunicazione del Coordinatore dell'emergenza.



LEGENDA

	VOI SIETE QUI		pulsante allarme antincendio
	PUNTO DI RACCOLTA		pulsante sgancio elettrico
	uscita di emergenza		centralina rilevazione fumi
	percorso di esodo		postazione microfonica
	estintore		quadro elettrico di zona
	naspo		spazio calmo

NORME DI COMPORTAMENTO
 SI INVITANO GLI UTENTI A RISPETTARE
 LE SEGUENTI NORME DI COMPORTAMENTO

INCENDIO

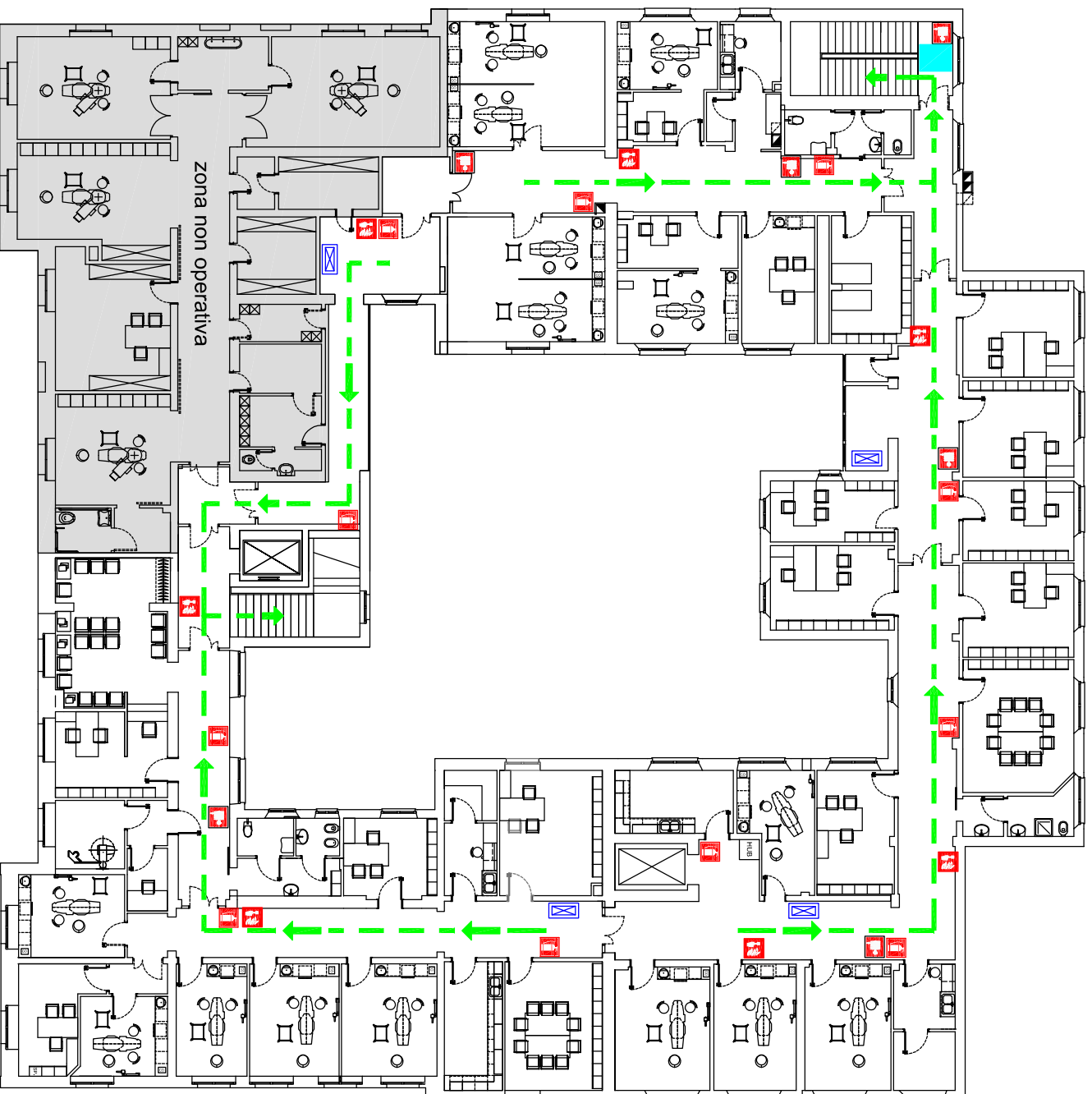
- Interrompere le attività in corso.
- Avvisare immediatamente il personale della struttura.
- Prendere i propri effetti personali ed abbandonare il locale in emergenza.
- Aiutare le persone in difficoltà ad abbandonare i locali chiedendo l'aiuto degli altri presenti.
- Attendere comunicazioni da parte del Responsabile della struttura.

TERREMOTO

- Durante la scossa non abbandonare i locali.
- Allontanarsi da finestre, vetrate, scaffali cercando riparo in prossimità di strutture portanti, sotto i banchi, scrivanie e tavoli.
- Al termine della scossa abbandonare l'edificio portandosi tutti gli effetti personali, seguendo le vie di fuga e senza usare ascensori.
- Aiutare le persone in difficoltà ad abbandonare i locali chiedendo l'aiuto degli altri presenti.
- Riprendere l'attività solo dopo la comunicazione del Coordinatore dell'emergenza.

SEGNALE DI EVACUAZIONE
 (messaggio pre-registrato)

- Interrompere le attività in corso.
- Prendere tutti i propri effetti personali ed abbandonare l'edificio seguendo le vie di fuga e le indicazioni degli addetti alla lotta antincendio.
- Aiutare le persone in difficoltà ad abbandonare i locali chiedendo l'aiuto degli altri presenti.
- Riprendere l'attività solo dopo la comunicazione del Coordinatore dell'emergenza.



Ambulatori chirurgici
 Zona non operativa

LEGENDA

	VOI SIETE QUI		uscite di emergenza		pulsante allarme antincendio
	percorso di esodo		quadro elettrico di zona		spazio calmo
	estintore				

NORME DI COMPORTAMENTO

SI INVITANO GLI UTENTI A RISPETTARE

LE SEGUENTI NORME DI COMPORTAMENTO

INCENDIO

- Interrompere le attività in corso.
- Avvisare immediatamente il personale della struttura.
- Prendere i propri effetti personali ed abbandonare il locale in emergenza.
- Aiutare le persone in difficoltà ad abbandonare i locali chiedendo l'aiuto degli altri presenti.
- Attendere comunicazioni da parte del Responsabile della struttura.

TERREMOTO

- Durante la scossa non abbandonare i locali.
- Allontanarsi da finestre, vetrate, scaffali cercando riparo in prossimità di strutture portanti, sotto i banchi, scrivanie e tavoli.
- Al termine della scossa abbandonare l'edificio portandosi tutti gli effetti personali, seguendo le vie di fuga e senza usare ascensori.
- Aiutare le persone in difficoltà ad abbandonare i locali chiedendo l'aiuto degli altri presenti.
- Riprendere l'attività solo dopo la comunicazione del Coordinatore dell'emergenza.

SEGNALE DI EVACUAZIONE
 (messaggio pre-registrato)

- Interrompere le attività in corso.
- Prendere tutti i propri effetti personali ed abbandonare l'edificio seguendo le vie di fuga e le indicazioni degli addetti alla lotta antincendio.
- Aiutare le persone in difficoltà ad abbandonare i locali chiedendo l'aiuto degli altri presenti.
- Riprendere l'attività solo dopo la comunicazione del Coordinatore dell'emergenza.