

UNIVERSITA' DI PARMA

Servizio Prevenzione e Protezione

PALAZZINA COMANDO - S. Francesco

P.le San Francesco, 3 - Parma



NORME DI COMPORTAMENTO PER GLI STUDENTI IN
CASO DI EMERGENZA

DIRECTIONS FOR STUDENTS IN CASE OF EMERGENCY

QUANDO UNO STUDENTE NOTA UNA SITUAZIONE DI EMERGENZA DEVE:

- Avvisare immediatamente il personale dell'Università in servizio;
- NON DEVE intervenire per cercare di far cessare la causa dell'emergenza;
- allontanarsi dal luogo dell'emergenza ed attendere ulteriori comunicazioni.

A STUDENT WHO NOTICES AN EMERGENCY SITUATION MUST :

- **Immediately** inform a University staff in service;
- DO NOT ATTEMPT to stop the cause of the emergency;
- Leave the site of the emergency and wait for further communications.

IN CASO DI EVACUAZIONE (MESSAGGIO VOCALE) LO STUDENTE DEVE:

- abbandonare i locali seguendo le indicazioni del personale addetto, seguendo la segnaletica di emergenza
- aiutare eventuali persone in difficoltà lungo il tragitto;
- utilizzare le scale;
- raggiungere il punto di raccolta esterno all'edificio;
- rientrare all'interno dell'edificio solo a seguito di una comunicazione da parte del personale dell'Università.

IN CASE OF EVACUATION (VOCAL MESSAGE) THE STUDENT MUST:

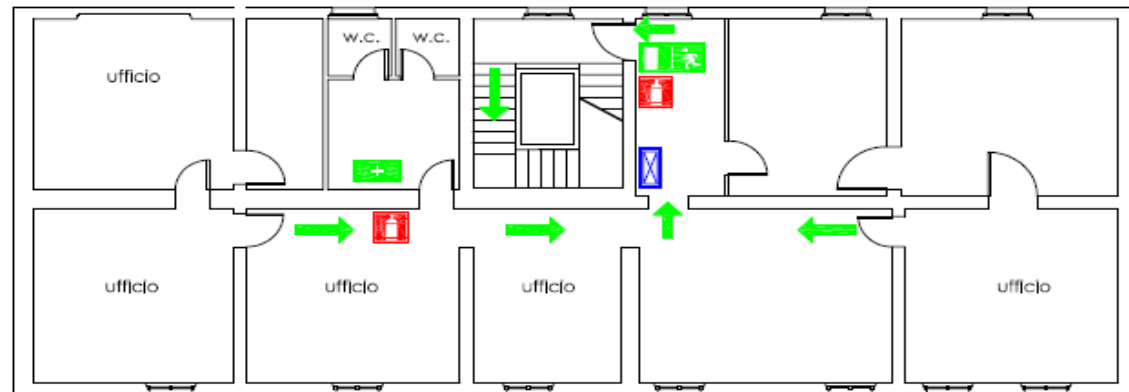
- leave the place following the instructions of a staff member and follow the emergency evacuation signals;
- try to help anyone in trouble along the way ;
- use the stairs;
- reach the meeting point outside the building;
- return into the building only after the communication of the all-clear communication from the University staff.

IMPORTANTE

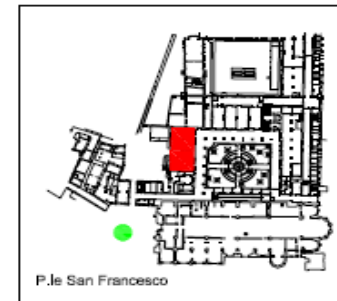
Nei corridoi interni alle strutture sono presenti planimetrie indicanti i percorsi di esodo con la via di fuga più vicina a voi.

ATTENTION

The maps of the building along the corridors show the quickest and shortest emergency exit way.



LEGENDA	
	VOI SIETE QUI
	punto di raccolta
	uscita di emergenza
	percorso di esodo
	cassetta primo soccorso
	estintore
	quadro elettrico di piano



SI INVITANO GLI UTENTI

A COLLABORARE CON IL PERSONALE DI SERVIZIO, A RISPETTARE LE SEGUENTI NORME

INCENDIO	TERREMOTO	EVACUAZIONE
AVVERTIRE IMMEDIATAMENTE IL PERSONALE STRUTTURATO IL PERSONALE STRUTTURATO - CERCA DI FAR CESSARE LA CAUSA CHE HA PROVOCATO L'INCENDIO - CONTATTA GLI ADDETTI ALLA LOTTA ANTINCENDIO	- I VISITATORI NON DEVONO PRECIPITARSI FUORI DALL'EDIFICIO - ALLONTANARSI DALLE FINESTRE ED ATTENDERE L'ORDINE DI EVACUAZIONE	I VISITATORI DEVONO ABBANDONARE ORDINATAMENTE I LOCALI SEGUENDO LE INDICAZIONI DELLE VIE DI ESODO E LE ISTRUZIONI IMPARTITE DAL PERSONALE DI SERVIZIO

Università degli Studi di Parma
Palazzina Comando - San Francesco
Piano Primo

Servizio Prevenzione e Protezione