

	<b>UNIVERSITÀ DI PARMA</b> <b>DEFIBRILLATORE SEMIAUTOMATICO</b> <b>AREA CAMPUS</b>	ALLEGATO 4 SITO 13 REV. 5 – 05/24 PAG. 1 di 11
---	--	---

## PERSONALE ABILITATO ALL'USO DEL DEFIBRILLATORE SEMIAUTOMATICO

N°	Nominativo	Struttura	N° di telefono
1	Ambanelli Stefano	Area Dirigenziale Edilizia e Infrastrutture	0521 – 905541
2	Malaggi Manuela	Centro Servizi per la Salute, Igiene e Sicurezza nei Luoghi di Lavoro	0521 – 906026
3	Aricò Rosario	Servizio Prevenzione e Protezione	0521 – 906161
4	Cantoni Nicholas	Servizio Prevenzione e Protezione	0521 – 906064
5	Merusi Filippo	Servizio Prevenzione e Protezione	0521 – 905489
6	Pelosi Luca	Servizio Prevenzione e Protezione	0521 – 905539
7	Zecca Veronica	Servizio Prevenzione e Protezione	0521 – 902118
8	Cafaro Giacomo	U.O. Vigilanza e Logistica	0521 – 905527
9	Iselle Francesca	U.O. Carriere Studenti	0521 – 906058
10	Azzali Raffaella	Dip.to di Scienze Chimiche, della Vita e della Sostenibilità Ambientale	0521 – 905341
11	Bocchi Leonardo	Dip.to di Scienze Chimiche, della Vita e della Sostenibilità Ambientale	0521 – 905668
12	Bocchi Paolo	Dip.to di Scienze Chimiche, della Vita e della Sostenibilità Ambientale	0521 – 905304-5308
13	Cavozzi Cristian	Dip.to di Scienze Chimiche, della Vita e della Sostenibilità Ambientale	0521 – 906238
14	Comelli Andrea	Dip.to di Scienze Chimiche, della Vita e della Sostenibilità Ambientale	0521 – 905337
15	Dallabona Cristina	Dip.to di Scienze Chimiche, della Vita e della Sostenibilità Ambientale	0521 – 905600
16	Ghillani Michela	Dip.to di Scienze Chimiche, della Vita e della Sostenibilità Ambientale	0521 – 905462
17	Guzzon Costanza	Dip.to di Scienze Chimiche, della Vita e della Sostenibilità Ambientale	0521 – 905462
18	Mazzeo Paolo Pio	Dip.to di Scienze Chimiche, della Vita e della Sostenibilità Ambientale	0521 – 905423
19	Travain Tiziano	Dip.to di Scienze Chimiche, della Vita e della Sostenibilità Ambientale	0521 – 905459
20	Bosio Alessio	Dip.to di Scienze Matematiche, Fisiche e Informatiche	0521 – 905257
21	Dani Rachele	Dip.to di Scienze Matematiche, Fisiche e Informatiche	0521 - 905253

	<b>UNIVERSITÀ DI PARMA</b> <b>DEFIBRILLATORE SEMIAUTOMATICO</b> <b>AREA CAMPUS</b>	ALLEGATO 4 SITO 13 REV. 5 – 05/24 PAG. 2 di 11
---	--	---

22	Saia Francisco	Dip.to di Ingegneria e Architettura	0521 – 905819
23	Pianini Maria Antonietta	Dip.to di Ingegneria dei Sistemi e delle Tecnologie Industriali	0521 – 904250
24	Rossi Andrea	Dip.to di Ingegneria dei Sistemi e delle Tecnologie Industriali	0521 – 906610
25	Sperandio Gabriele	Dip.to di Ingegneria dei Sistemi e delle Tecnologie Industriali	0521 – 905838
26	Ballabeni Vigilio	Dip.to di Scienze degli Alimenti e del Farmaco	0521 – 905095
27	Marchi Laura	Dip.to di Scienze degli Alimenti e del Farmaco	0521 – 9053904
28	Masci Alessandra	Dip.to di Scienze degli Alimenti e del Farmaco	0521 – 904778
29	Padula Cristina	Dip.to di Scienze degli Alimenti e del Farmaco	0521 – 905078
30	Savino Massimo	UO Biblioteche delle Scienze e Tecnologie	0521 – 905232
31	Suriano Maria Grazia	UO Biblioteche delle Scienze e Tecnologie	0521 - 905016
32	Cossu Enrico	Centro Servizi E-Learning e Multimediali di Ateneo - SELMA	0521 - 032554
33	Raimondi Manuela	Centro Servizi E-Learning e Multimediali di Ateneo - SELMA	0521 - 032557
34	Montaresi David	UO Supporto Utenti	0521 – 034446

**Il Personale dell'Istituto di Vigilanza che presta servizio presso le Reception dei Plessi è abilitato all'uso del Defibrillatore Semiautomatico - DAE**

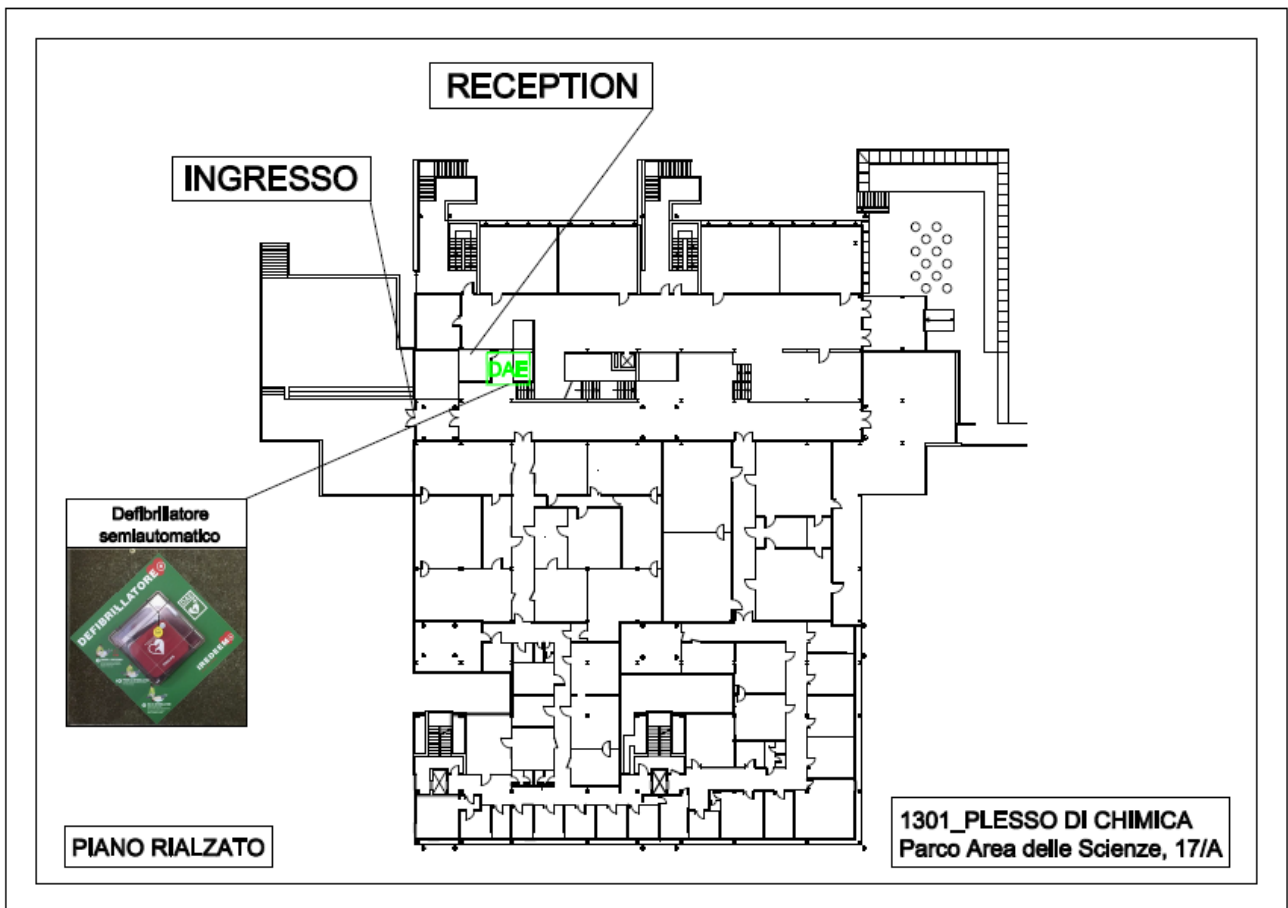


**UNIVERSITÀ DI PARMA**  
**DEFIBRILLATORE SEMIAUTOMATICO**  
**AREA CAMPUS**

ALLEGATO 4  
SITO 13  
REV. 5 – 05/24  
PAG. 3 di 11

**DISLOCAZIONE DEFIBRILLATORI**

**1301\_PLESSO DI CHIMICA**

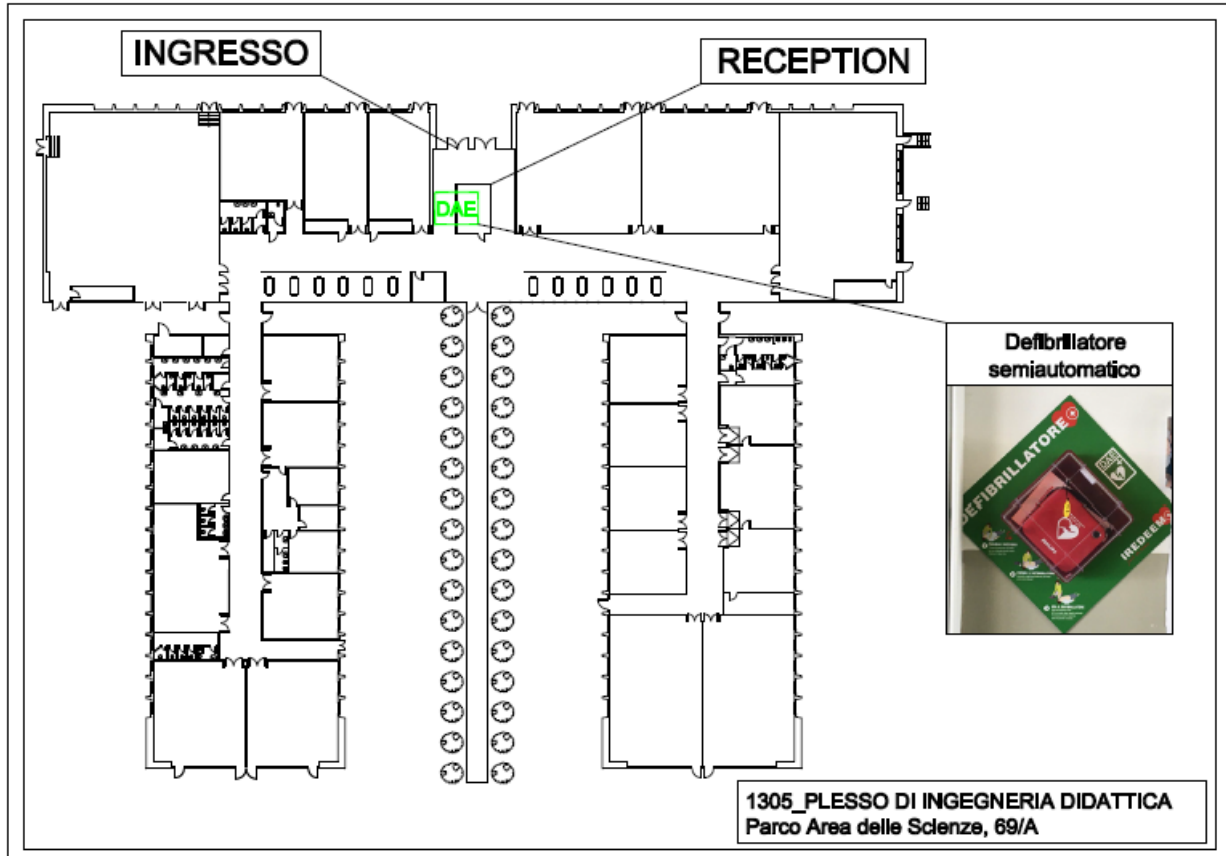




**UNIVERSITÀ DI PARMA**  
**DEFIBRILLATORE SEMIAUTOMATICO**  
**AREA CAMPUS**

ALLEGATO 4  
SITO 13  
REV. 5 – 05/24  
PAG. 4 di 11

**1305\_PLESSO DI INGEGNERIA DIDATTICA**

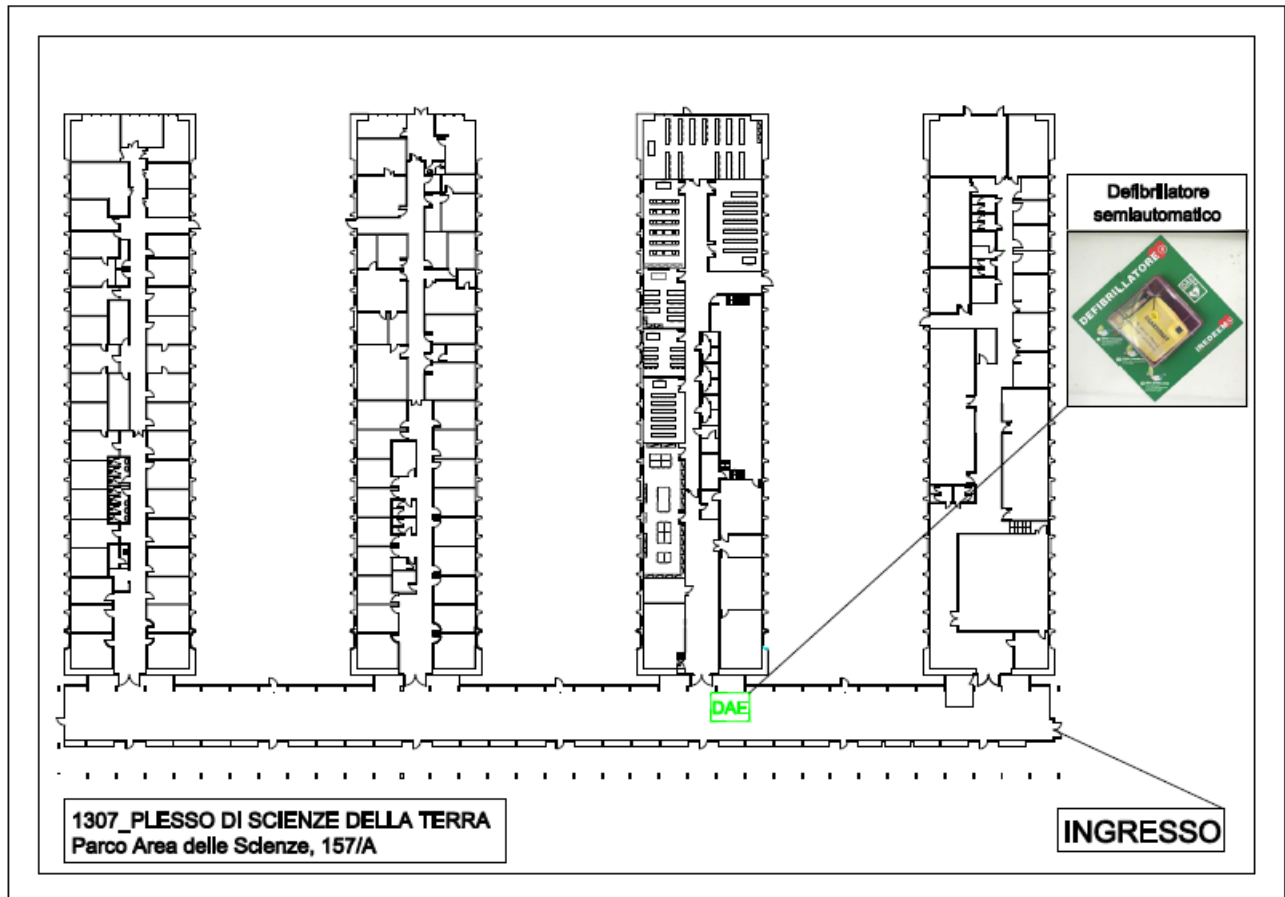




**UNIVERSITÀ DI PARMA**  
**DEFIBRILLATORE SEMIAUTOMATICO**  
**AREA CAMPUS**

ALLEGATO 4  
SITO 13  
REV. 5 – 05/24  
PAG. 5 di 11

**1307\_PLESSO DI SCIENZE DELLA TERRA**

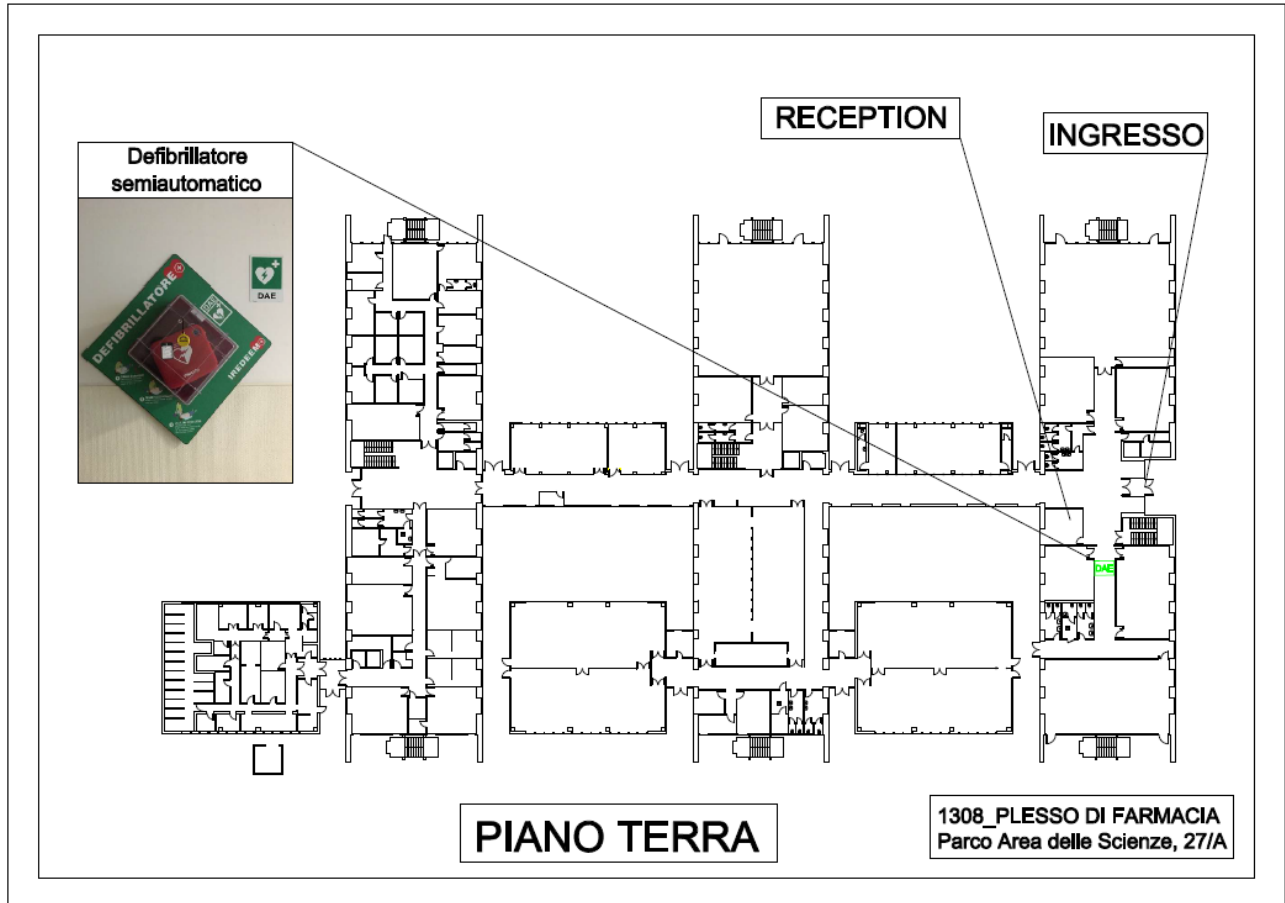




**UNIVERSITÀ DI PARMA**  
**DEFIBRILLATORE SEMIAUTOMATICO**  
**AREA CAMPUS**

ALLEGATO 4  
SITO 13  
REV. 5 – 05/24  
PAG. 6 di 11

**1308\_PLESSO DI FARMACIA**

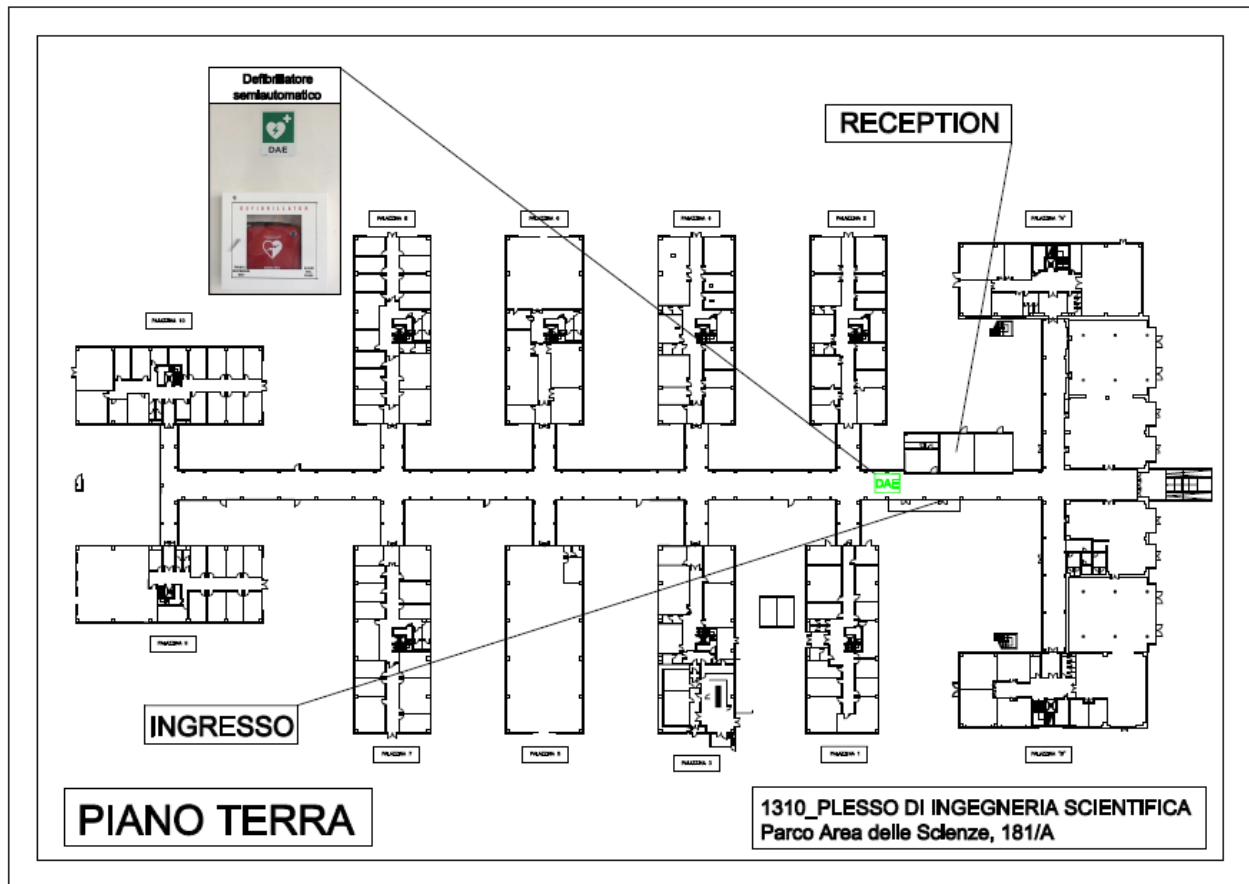




**UNIVERSITÀ DI PARMA**  
**DEFIBRILLATORE SEMIAUTOMATICO**  
**AREA CAMPUS**

ALLEGATO 4  
SITO 13  
REV. 5 – 05/24  
PAG. 7 di 11

**1310\_PLESSO DI INGEGNERIA SCIENTIFICA**

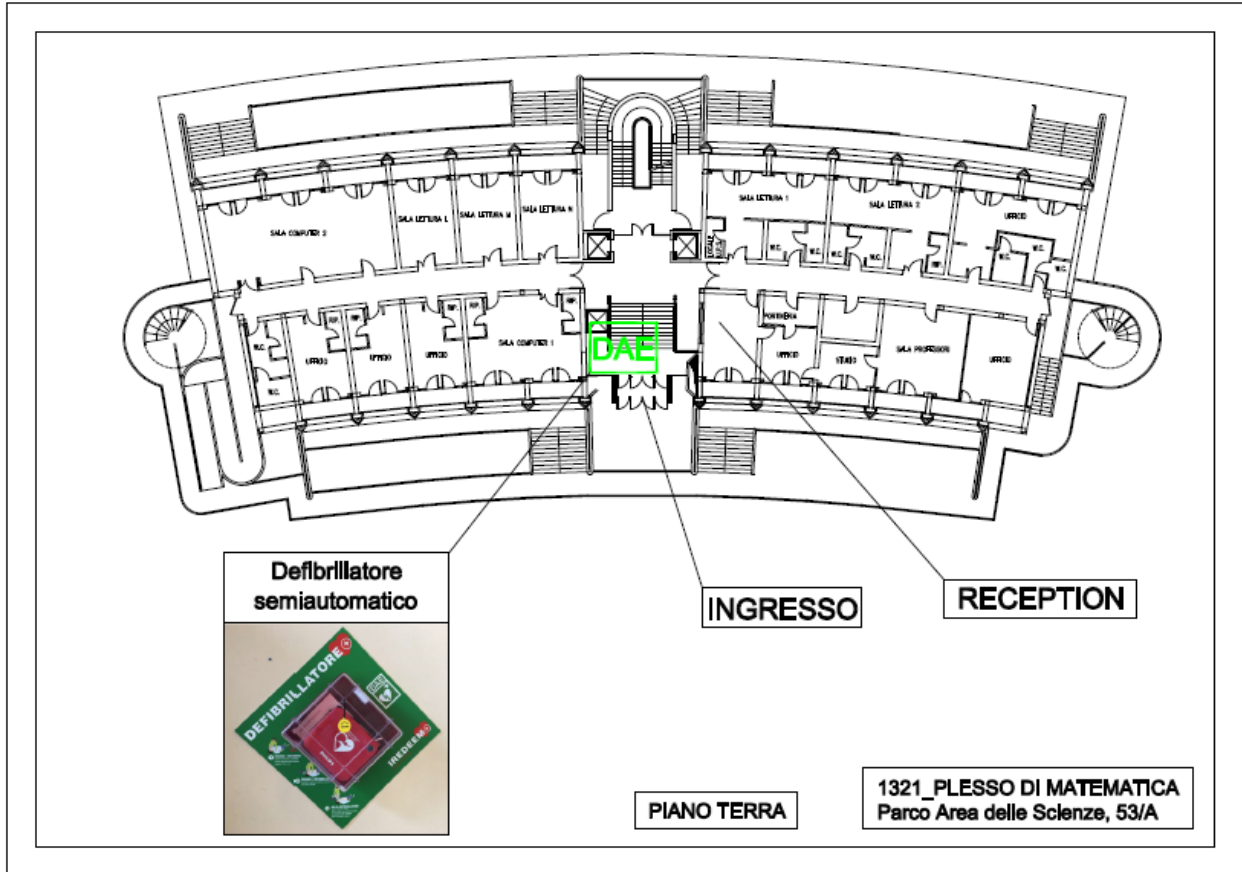




**UNIVERSITÀ DI PARMA**  
**DEFIBRILLATORE SEMIAUTOMATICO**  
**AREA CAMPUS**

ALLEGATO 4  
SITO 13  
REV. 5 – 05/24  
PAG. 8 di 11

**1321\_PLESSO DI MATEMATICA**



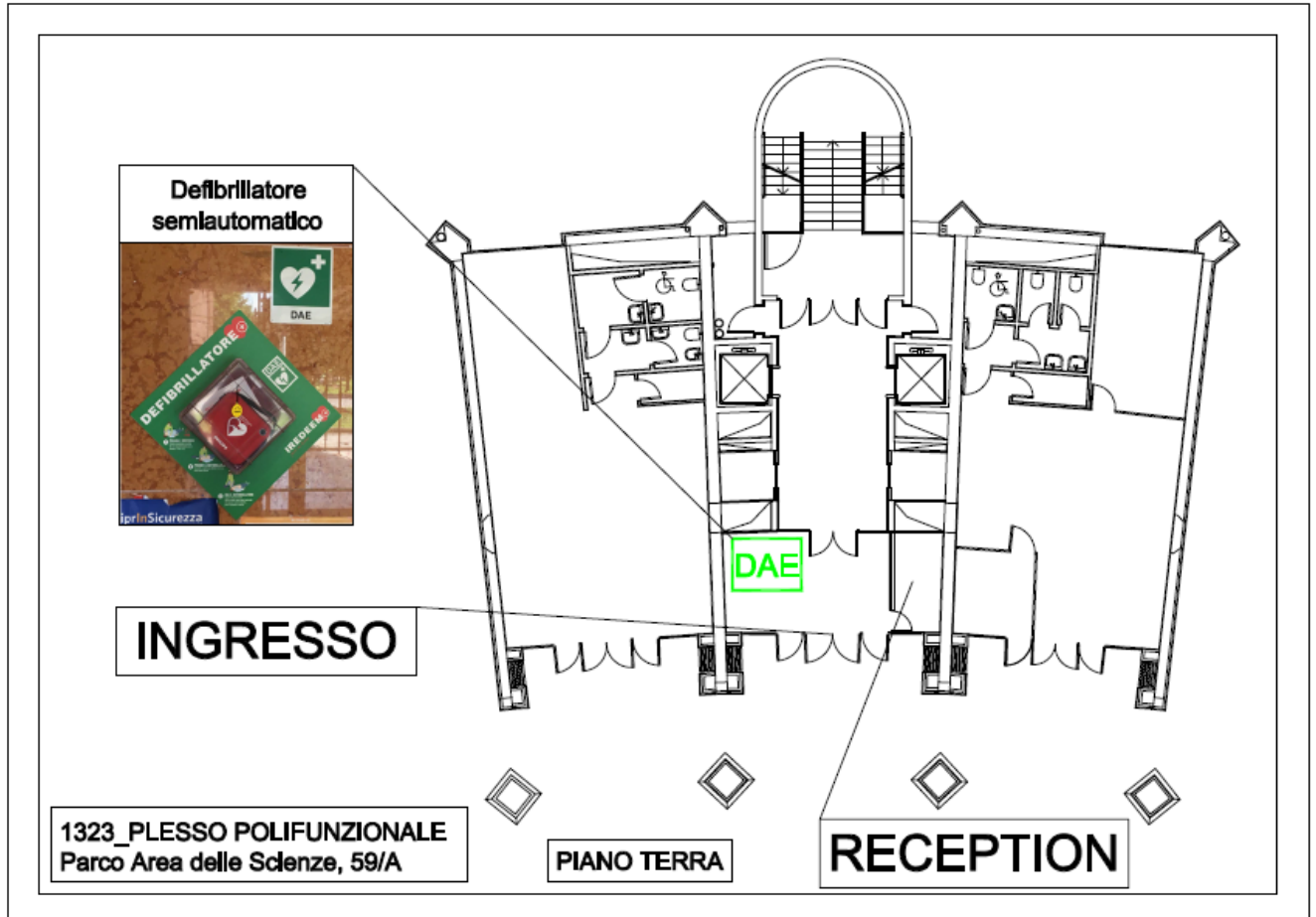




**UNIVERSITÀ DI PARMA**  
**DEFIBRILLATORE SEMIAUTOMATICO**  
**AREA CAMPUS**

ALLEGATO 4  
SITO 13  
REV. 5 – 05/24  
PAG. 9 di 11

**1323\_PLESSO POLIFUNZIONALE**

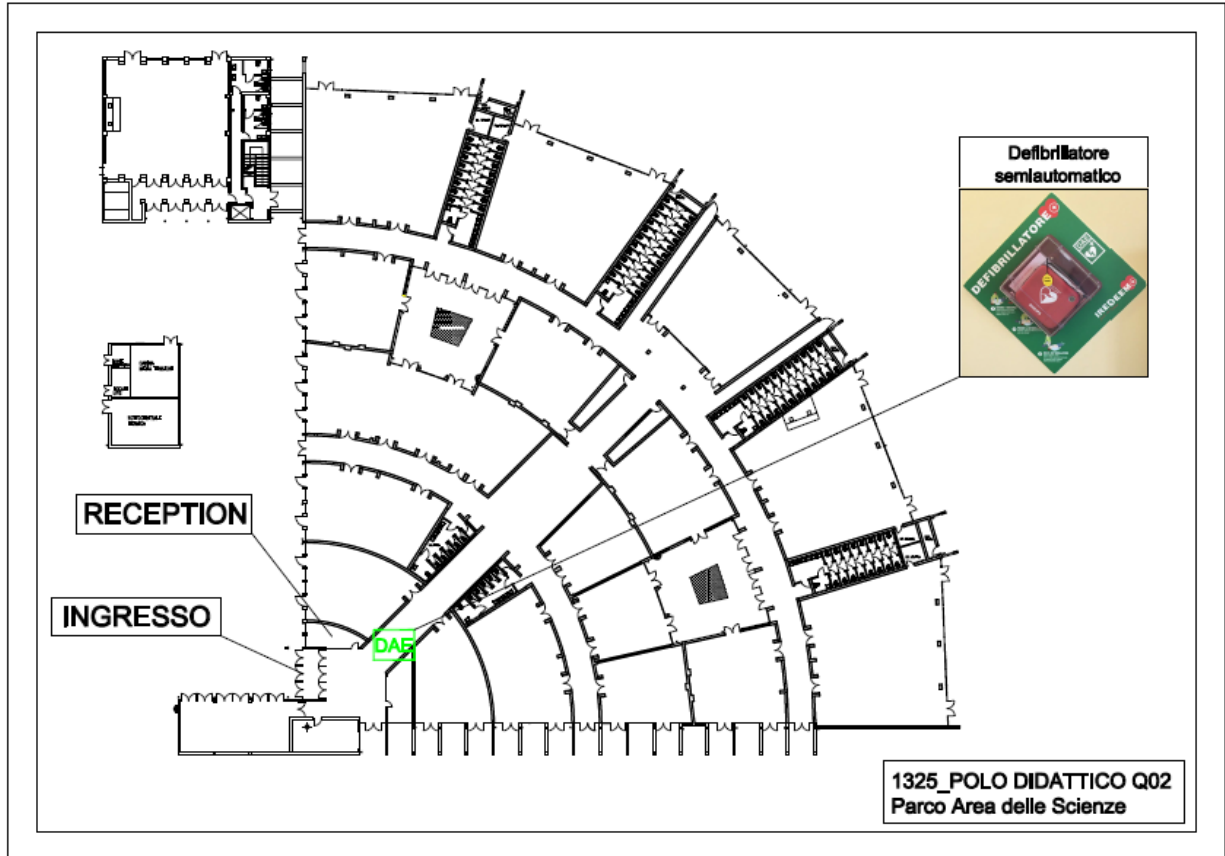




**UNIVERSITÀ DI PARMA**  
**DEFIBRILLATORE SEMIAUTOMATICO**  
**AREA CAMPUS**

ALLEGATO 4  
SITO 13  
REV. 5 – 05/24  
PAG. 10 di 11

**1325\_POLO DIDATTICO Q02**





**UNIVERSITÀ DI PARMA**  
**DEFIBRILLATORE SEMIAUTOMATICO**  
**AREA CAMPUS**

ALLEGATO 4  
SITO 13  
REV. 5 – 05/24  
PAG. 11 di 11

**1328\_PALESTRA CUS**

