



**UNIVERSITÀ
DI PARMA**

OPEN DAY

2024

STUDIARE A PARMA - L'UNIVERSITÀ IN OPEN DAY

11-12-13 APRILE

LAUREE TRIENNALI E MAGISTRALI A CICLO UNICO

16 APRILE 2024

LAUREE MAGISTRALI

GIORNATE DI ORIENTAMENTO E INFORMAZIONE

OPEN DAY 2024



“Studiare a Parma - L’Università in Open Day” è l’evento di informazione e orientamento dell’Università di Parma per l’anno accademico 2024-2025 rivolto a studentesse e studenti degli ultimi anni delle scuole superiori e a chi già frequenta un corso universitario.

Le giornate di **giovedì 11**, **venerdì 12** e **sabato 13 aprile** sono dedicate alle **lauree triennali e magistrali a ciclo unico**.

La giornata di **martedì 16 aprile** è dedicata alle **lauree magistrali**.

Tutte e quattro le giornate si svolgeranno nella **Sede centrale dell’Ateneo, in via Università 12**, con orario continuato dalle **9 alle 17**.

Durante l’Open Day sarà possibile:

- **assistere alla presentazione dei corsi di studio** triennali, magistrali a ciclo unico e magistrali proposti dall’Università di Parma per il 2024-2025 e di alcuni servizi e opportunità offerti a chi studia in Ateneo. Tutte le presentazioni delle quattro giornate saranno anche trasmesse in diretta *streaming* e successivamente caricate sul canale YouTube di Ateneo;
- **chiedere informazioni** direttamente al personale docente e tecnico amministrativo e alle studentesse e agli studenti presenti negli stand dei corsi di studio e dei servizi dell’Ateneo;
- **visitare gli stand** delle associazioni studentesche e di realtà del territorio che offrono opportunità di diverso genere alle studentesse e agli studenti dell’Ateneo;
- partecipare alle **visite alle strutture e ai laboratori dei Dipartimenti** e alle altre iniziative collaterali offerte a visitatori e visitatrici.

GLI STAND DEI 9 DIPARTIMENTI



- Dipartimento di Discipline Umanistiche, sociali e delle imprese culturali
- Dipartimento di Giurisprudenza, studi politici e internazionali
- Dipartimento di Ingegneria e architettura
- Dipartimento di Medicina e chirurgia
- Dipartimento di Scienze chimiche, della vita e della sostenibilità ambientale
- Dipartimento di Scienze degli alimenti e del farmaco
- Dipartimento di Scienze economiche e aziendali
- Dipartimento di Scienze matematiche, fisiche e informatiche
- Dipartimento di Scienze medico-veterinarie

Negli stand dei Dipartimenti ogni corso avrà un *desk* dedicato.

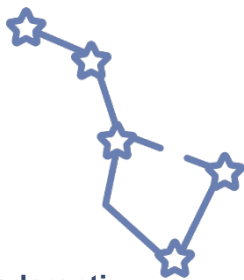


STAND DI SERVIZI E STRUTTURE DI ATENEEO



- **Stand centrale di accoglienza e benvenuto**
a cura della U.O. Comunicazione istituzionale e Cerimoniale
- **Servizio di orientamento in ingresso**
Il personale del servizio sarà a disposizione delle future matricole per colloqui informativi e di orientamento, individuali e di gruppo, presso l'Aula dei Cavalieri nelle quattro giornate dell'Open Day dalle 9 alle 17. Puoi prenotare un colloquio scrivendo a: orienta@unipr.it
- **Associazione Alumni e Amici dell'Università di Parma** (solo 16 aprile)
- **Ateneo sostenibile** (solo 11, 12 e 13 aprile)
- **Biblioteche di Ateneo**
- **CAI - Centro Accoglienza e Inclusione**
- **CAPAS - Centro per le Attività e le Professioni delle Arti e dello Spettacolo**
- **Centro Linguistico di Ateneo**
- **Contributi, diritto allo studio e benessere studentesco**
- **CSAC - Centro Studi e Archivio della Comunicazione**
- **CUG - Comitato Unico di Garanzia** (solo 11, 12 e 13 aprile)
- **CUS e UNIPR per lo sport**
- **Erasmus and international home**
- **Formazione post laurea** (solo 16 aprile)
- **Formula SAE - Unipr Racing Team**
- **Job Placement**
- **Musei di Ateneo**
- **Segreterie studenti**
- **Social media di Ateneo**
- **Tirocini**

STAND DELLE ALTRE REALTÀ



- **Associazioni studentesche aderenti**
- **Associazioni del dono:**
ADISCO
ADMO
AVIS di base Università
- **CISITA Parma**
- **Collegio Europeo**
- **Crédit Agricole**
- **ER.GO Azienda regionale per il diritto agli studi superiori**
- **Informagiovani del Comune di Parma**
- **Muoversi a Parma:**
Infomobility
TEP Trasporti pubblici Parma
- **Teatri e istituzioni musicali:**
eUROPA tEATRI
Fondazione Teatro Due
Fondazione Toscanini
Lenz Fondazione
Società dei concerti di Parma
Solares Fondazione delle Arti
Teatro Regio di Parma









11 APRILE

PRESENTAZIONI DEI CORSI DI LAUREA TRIENNALE E MAGISTRALE A CICLO UNICO

DIPARTIMENTO DI DISCIPLINE UMANISTICHE, SOCIALI E DELLE IMPRESE CULTURALI

Beni artistici, librari e dello spettacolo: Aula B, 11:30-11:55

Civiltà e lingue straniere moderne: Aula Filosofi, 9:30-9:55

Comunicazione e media contemporanei per le industrie creative: Aula Magna, 12:30-12:55

Interprete di lingua dei segni italiana e di lingua dei segni italiana tattile (*corso a orientamento professionale*): Aula B, 10:30-10:55

Lettere: Aula B, 11:00-11:25

Scienze dell'educazione e dei processi formativi: Aula Filosofi, 10:00-10:25

Studi filosofici: Aula B, 12:00-12:25

DIPARTIMENTO DI GIURISPRUDENZA, STUDI POLITICI E INTERNAZIONALI

Giurisprudenza: Aula Magna, 11:00-11:25

Scienze politiche e delle relazioni internazionali: Aula Magna, 11:30-11:55

Servizio sociale: Aula Magna, 12:00-12:25

DIPARTIMENTO DI INGEGNERIA E ARCHITETTURA

Architettura Rigenerazione Sostenibilità: Aula D, 12:00-12:25

Costruzioni, infrastrutture e territorio (*corso a orientamento professionale*): Aula D, 12:30-12:55

Design sostenibile per il sistema alimentare: Aula D, 11:30-11:55

Studiare Ingegneria: informazioni generali e sui test: Aula Magna, 14:00-14:25

Ingegneria civile e ambientale: Aula Magna, 14:30-14:55

Ingegneria delle tecnologie informatiche: Aula Magna, 15:30-15:55

Ingegneria gestionale: Aula Magna, 15:00-15:25

Ingegneria informatica, elettronica e delle telecomunicazioni: Aula Magna, 16:00-16:25

Ingegneria meccanica: Aula Magna, 16:30-16:55

DIPARTIMENTO DI MEDICINA E CHIRURGIA

Medicina e chirurgia: Aula Filosofi, 15:00-15:25

Medicine and surgery (*presentazione in inglese*): Aula Filosofi, 14:30-14:55

Odontoiatria e protesi dentaria: Aula Filosofi, 14:00-14:25

Scienze e tecniche psicologiche per le sfide contemporanee (*corso di nuova attivazione*): Aula Filosofi, 12:00-12:25

Scienze motorie, sport e salute: Aula Filosofi, 12:30-12:55

Professioni sanitarie

Assistenza sanitaria: Aula A, 9:30-9:55

Dental hygiene (*presentazione in inglese*): Aula A, 10:30-10:55

Educazione professionale: Aula A, 10:00-10:25

Fisioterapia: Aula Filosofi, 16:00-16:25

Infermieristica: Aula Filosofi, 16:30-16:55

Logopedia: Aula A, 14:30-14:55

Ortottica ed assistenza oftalmologica: Aula A, 15:00-15:25

Ostetricia: Aula A, 11:00-11:25

Tecniche audioprotesiche: Aula A, 12:00-12:25

Tecniche della prevenzione nell'ambiente e nei luoghi di lavoro: Aula A, 14:00-14:25

Tecniche di laboratorio biomedico: Aula A, 12:30-12:55

Tecniche di radiologia medica, per immagini e radioterapia: Aula A, 11:30-11:55

Terapia della neuro e psicomotricità dell'età evolutiva (*corso di nuova attivazione*):
Aula Filosofi, 15:30-15:55



11 APRILE

PRESENTAZIONI DEI CORSI DI LAUREA TRIENNALE E MAGISTRALE A CICLO UNICO

DIPARTIMENTO DI SCIENZE CHIMICHE, DELLA VITA E DELLA SOSTENIBILITÀ AMBIENTALE

Biologia: Aula B, 14:00-14:25

Biotecnologie: Aula B, 14:30-14:55

Chimica: Aula B, 15:30-15:55

Scienza dei materiali: Aula B, 15:00-15:25

Scienze della natura e dell'ambiente: Aula B, 16:00-16:25

Scienze geologiche: Aula B, 16:30-16:55

DIPARTIMENTO DI SCIENZE DEGLI ALIMENTI E DEL FARMACO

Chimica e tecnologia farmaceutiche: Aula B, 10:00-10:25

Farmacia: Aula B, 9:30-9:55

Qualità e approvvigionamento di materie prime per l'agro-alimentare (*corso a orientamento professionale*): Aula Filosofi, 10:30-10:55

Scienze e tecnologie alimentari: Aula Filosofi, 11:30-11:55

Scienze gastronomiche: Aula Filosofi, 11:00-11:25

DIPARTIMENTO DI SCIENZE ECONOMICHE E AZIENDALI

Economia e management (*5 curriculum*): Aula Magna, 9:30-10:25

Economia e management delle filiere alimentari sostenibili (*nuova denominazione dall'a.a. 2024-25 di Sistema alimentare: sostenibilità, management e tecnologie*): Aula Magna, 10:30-10:55

DIPARTIMENTO DI SCIENZE MATEMATICHE, FISICHE E INFORMATICHE

Fisica: Aula D, 15:00-15:25

Informatica: Aula D, 14:00-14:25

Matematica: Aula D, 14:30-14:55

DIPARTIMENTO DI SCIENZE MEDICO-VETERINARIE

Medicina Veterinaria: Aula D, 09:30-09:55

Scienze zootecniche e tecnologie delle produzioni animali: Aula D, 10:30-10:55

Tecnologie e gestione dell'impresa casearia (*corso a orientamento professionale*): Aula D, 10:00-10:25

Presentazioni di servizi e strutture di Ateneo

Le opportunità di studio all'estero: Aula B, 12:30-12:55

Presentazioni di servizi di realtà esterne

Gli interventi per il diritto allo studio universitario - ER.GO Azienda regionale per il diritto agli studi superiori: Aula D, 11:00-11:25



12 APRILE

PRESENTAZIONI DEI CORSI DI LAUREA TRIENNALE E MAGISTRALE A CICLO UNICO

DIPARTIMENTO DI DISCIPLINE UMANISTICHE, SOCIALI E DELLE IMPRESE CULTURALI

Beni artistici, librari e dello spettacolo: Aula B, 14:30-14:55

Civiltà e lingue straniere moderne: Aula Filosofi, 15:00-15:25

Comunicazione e media contemporanei per le industrie creative: Aula Magna, 09:30-09:55

Interprete di lingua dei segni italiana e di lingua dei segni italiana tattile (*corso a orientamento professionale*): Aula B, 12:30-12:55

Lettere: Aula B, 14:00-14:25

Scienze dell'educazione e dei processi formativi: Aula Filosofi, 14:30-14:55

Studi filosofici: Aula B, 15:00-15:25

DIPARTIMENTO DI GIURISPRUDENZA, STUDI POLITICI E INTERNAZIONALI

Giurisprudenza: Aula Magna, 15:00-15:25

Scienze politiche e delle relazioni internazionali: Aula Magna, 14:30-14:55

Servizio sociale: Aula Magna, 14:00-14:25

DIPARTIMENTO DI INGEGNERIA E ARCHITETTURA

Architettura Rigenerazione Sostenibilità: Aula D, 14:30-14:55

Costruzioni, infrastrutture e territorio (*corso a orientamento professionale*): Aula D, 15:00-15:25

Design sostenibile per il sistema alimentare: Aula D, 14:00-14:25

Studiare Ingegneria: informazioni generali e sui test: Aula Magna, 10:00-10:25

Ingegneria civile e ambientale: Aula Magna, 10:30-10:55

Ingegneria delle tecnologie informatiche: Aula Magna, 11:30-11:55

Ingegneria gestionale: Aula Magna, 11:00-11:25

Ingegneria informatica, elettronica e delle telecomunicazioni: Aula Magna, 12:00-12:25

Ingegneria meccanica: Aula Magna, 12:30-12:55

DIPARTIMENTO DI MEDICINA E CHIRURGIA

Medicina e chirurgia: Aula Filosofi, 12:30-12:55

Medicine and surgery (*presentazione in inglese*): Aula Filosofi, 12:00-12:25

Odontoiatria e protesi dentaria: Aula Filosofi, 11:30-11:55

Scienze e tecniche psicologiche per le sfide contemporanee (*corso di nuova attivazione*): Aula Filosofi, 14:00-14:25

Scienze motorie, sport e salute: Aula Filosofi, 11:00-11:25

Professioni sanitarie

Assistenza sanitaria: Aula A, 15:00-15:25

Dental hygiene (*presentazione in inglese*): Aula A, 10:30-10:55

Educazione professionale: Aula A, 14:30-14:55

Fisioterapia: Aula Filosofi, 10:30-10:55

Infermieristica: Aula Filosofi, 09:30-09:55

Logopedia: Aula A, 15:30-15:55

Ortottica ed assistenza oftalmologica: Aula A, 11:30-11:55

Ostetricia: Aula A, 14:00-14:25

Tecniche audioprotesiche: Aula A, 11:00-11:25

Tecniche della prevenzione nell'ambiente e nei luoghi di lavoro: Aula A, 09:30-09:55

Tecniche di laboratorio biomedico: Aula A, 10:00-10:25

Tecniche di radiologia medica, per immagini e radioterapia: Aula A, 12:00-12:25

Terapia della neuro e psicomotricità dell'età evolutiva (*corso di nuova attivazione*): Aula Filosofi, 10:00-10:25



12 APRILE

PRESENTAZIONI DEI CORSI DI LAUREA TRIENNALE E MAGISTRALE A CICLO UNICO

DIPARTIMENTO DI SCIENZE CHIMICHE, DELLA VITA E DELLA SOSTENIBILITÀ AMBIENTALE

Biologia: Aula B, 11:00-11:25

Biotecnologie: Aula B, 11:30-11:55

Chimica: Aula B, 12:00-12:25

Scienza dei materiali: Aula B, 10:30-10:55

Scienze della natura e dell'ambiente: Aula B, 10:00-10:25

Scienze geologiche: Aula B, 09:30-09:55

DIPARTIMENTO DI SCIENZE DEGLI ALIMENTI E DEL FARMACO

Chimica e tecnologia farmaceutiche: Aula B, 16:00-16:25

Farmacia: Aula B, 15:30-15:55

Qualità e approvvigionamento di materie prime per l'agro-alimentare (*corso a orientamento professionale*): Aula Filosofi, 15:30-15:55

Scienze e tecnologie alimentari: Aula Filosofi, 16:30-16:55

Scienze gastronomiche: Aula Filosofi, 16:00-16:25

DIPARTIMENTO DI SCIENZE ECONOMICHE E AZIENDALI

Economia e management (*5 curriculum*): Aula Magna, 15:30-16:25

Economia e management delle filiere alimentari sostenibili (*nuova denominazione dall'a.a. 2024-25 di Sistema alimentare: sostenibilità, management e tecnologie*): Aula Magna, 16:30-16:55

DIPARTIMENTO DI SCIENZE MATEMATICHE, FISICHE E INFORMATICHE

Fisica: Aula D, 10:30-10:55

Informatica: Aula D, 9:30-9:55

Matematica: Aula D, 10:00-10:25

DIPARTIMENTO DI SCIENZE MEDICO-VETERINARIE

Medicina veterinaria: Aula D, 12:00-12:25

Scienze zootecniche e tecnologie delle produzioni animali: Aula D, 12:30 - 12:55

Tecnologie e gestione dell'impresa casearia (*corso a orientamento professionale*): Aula D, 11:30-11:55

Presentazioni di servizi e strutture di Ateneo

Le opportunità di studio all'estero: Aula A, 12:30-12:55

Presentazioni di servizi di realtà esterne

Gli interventi per il diritto allo studio universitario - ER.GO Azienda regionale per il diritto agli studi superiori: Aula D, 11:00-11:25



13

APRILE

PRESENTAZIONI DEI CORSI DI LAUREA TRIENNALE E MAGISTRALE A CICLO UNICO

DIPARTIMENTO DI DISCIPLINE UMANISTICHE, SOCIALI E DELLE IMPRESE CULTURALI

Beni artistici, librari e dello spettacolo: Aula B, 11:30-11:55

Civiltà e lingue straniere moderne: Aula Filosofi, 9:30-9:55

Comunicazione e media contemporanei per le industrie creative: Aula Magna, 12:30-12:55

Interprete di lingua dei segni italiana e di lingua dei segni italiana tattile (*corso a orientamento professionale*): Aula B, 10:30-10:55

Lettere: Aula B, 11:00-11:25

Scienze dell'educazione e dei processi formativi: Aula Filosofi, 10:00-10:25

Studi filosofici: Aula B, 12:00-12:25

DIPARTIMENTO DI GIURISPRUDENZA, STUDI POLITICI E INTERNAZIONALI

Giurisprudenza: Aula Magna, 11:00-11:25

Scienze politiche e delle relazioni internazionali: Aula Magna, 11:30-11:55

Servizio sociale: Aula Magna, 12:00-12:25

DIPARTIMENTO DI INGEGNERIA E ARCHITETTURA

Architettura Rigenerazione Sostenibilità: Aula D, 12:00-12:25

Costruzioni, infrastrutture e territorio (*corso a orientamento professionale*): Aula D, 12:30-12:55

Design sostenibile per il sistema alimentare: Aula D, 11:30-11:55

Studiare Ingegneria: informazioni generali e sui test: Aula Magna, 14:00-14:25

Ingegneria civile e ambientale: Aula Magna, 14:30-14:55

Ingegneria delle tecnologie informatiche: Aula Magna, 15:30-15:55

Ingegneria gestionale: Aula Magna, 15:00-15:25

Ingegneria informatica, elettronica e delle telecomunicazioni: Aula Magna, 16:00-16:25

Ingegneria meccanica: Aula Magna, 16:30-16:55

DIPARTIMENTO DI MEDICINA E CHIRURGIA

Medicina e chirurgia: Aula Filosofi, 15:00-15:25

Medicine and surgery (*presentazione in inglese*): Aula Filosofi, 14:30-14:55

Odontoiatria e protesi dentaria: Aula Filosofi, 14:00-14:25

Scienze e tecniche psicologiche per le sfide contemporanee (*corso di nuova attivazione*): Aula Filosofi, 12:00-12:25

Scienze motorie, sport e salute: Aula Filosofi, 12:30-12:55

Professioni sanitarie

Assistenza sanitaria: Aula A, 9:30-9:55

Dental hygiene (*presentazione in inglese*): Aula A, 10:30-10:55

Educazione professionale: Aula A, 10:00-10:25

Fisioterapia: Aula Filosofi, 16:00-16:25

Infermieristica: Aula Filosofi, 16:30-16:55

Logopedia: Aula A, 14:30-14:55

Ortottica ed assistenza oftalmologica: Aula A, 15:00-15:25

Ostetricia: Aula A, 11:00-11:25

Tecniche audioprotesiche: Aula A, 12:00-12:25

Tecniche della prevenzione nell'ambiente e nei luoghi di lavoro: Aula A, 14:00-14:25

Tecniche di laboratorio biomedico: Aula A, 12:30-12:55

Tecniche di radiologia medica, per immagini e radioterapia: Aula A, 11:30-11:55

Terapia della neuro e psicomotricità dell'età evolutiva (*corso di nuova attivazione*):
Aula Filosofi, 15:30-15:55



13

APRILE

PRESENTAZIONI DEI CORSI DI LAUREA TRIENNALE E MAGISTRALE A CICLO UNICO

DIPARTIMENTO DI SCIENZE CHIMICHE, DELLA VITA E DELLA SOSTENIBILITÀ AMBIENTALE

Biologia: Aula B, 14:00-14:25

Biotecnologie: Aula B, 14:30-14:55

Chimica: Aula B, 15:30-15:55

Scienza dei materiali: Aula B, 15:00-15:25

Scienze della natura e dell'ambiente: Aula B, 16:00-16:25

Scienze geologiche: Aula B, 16:30-16:55

DIPARTIMENTO DI SCIENZE DEGLI ALIMENTI E DEL FARMACO

Chimica e tecnologia farmaceutiche: Aula B, 10:00-10:25

Farmacia: Aula B, 9:30-9:55

Qualità e approvvigionamento di materie prime per l'agro-alimentare (*corso a orientamento professionale*): Aula Filosofi, 10:30-10:55

Scienze e tecnologie alimentari: Aula Filosofi, 11:30-11:55

Scienze gastronomiche: Aula Filosofi, 11:00-11:25

DIPARTIMENTO DI SCIENZE ECONOMICHE E AZIENDALI

Economia e management (*5 curriculum*): Aula Magna, 9:30-10:25

Economia e management delle filiere alimentari sostenibili (*nuova denominazione dall'a.a. 2024-25 di Sistema alimentare: sostenibilità, management e tecnologie*): Aula Magna, 10:30-10:55

DIPARTIMENTO DI SCIENZE MATEMATICHE, FISICHE E INFORMATICHE

Fisica: Aula D, 10:30-10:55

Informatica: Aula D, 9:30-9:55

Matematica: Aula D, 10:00-10:25

DIPARTIMENTO DI SCIENZE MEDICO-VETERINARIE

Medicina veterinaria: Aula D, 14:00-14:25

Scienze zootecniche e tecnologie delle produzioni animali: Aula D, 15:00-15:25

Tecnologie e gestione dell'impresa casearia (*corso a orientamento professionale*): Aula D, 14:30-14:55

Presentazioni di servizi e strutture di Ateneo

Le opportunità di studio all'estero: Aula B, 12:30-12:55

Orientarsi per non perdersi: un aiuto alla scelta del percorso universitario: Aula A, 15:30-15:55

Presentazioni di servizi di realtà esterne

Gli interventi per il diritto allo studio universitario - ER.GO Azienda regionale per il diritto agli studi superiori: Aula D, 11:00-11:25



16 APRILE

PRESENTAZIONI DEI CORSI DI LAUREA MAGISTRALE

DIPARTIMENTO DI DISCIPLINE UMANISTICHE, SOCIALI E DELLE IMPRESE CULTURALI

Giornalismo, cultura editoriale, comunicazione ambientale e multimediale: Aula B, 10:30-10:55

Filosofia: Aula B, 12:00-12:25

Language sciences and cultural studies for special needs (*presentazione in inglese*): Aula B, 11:30-11:55

Lettere classiche e moderne: Aula B, 11:00-11:25

Progettazione e coordinamento dei servizi educativi: Aula B, 9:30-9:55

Psicologia dell'intervento clinico e sociale: Aula Filosofi, 9:30-9:55

Storia e critica delle arti e dello spettacolo: Aula B, 10:00-10:25

DIPARTIMENTO DI GIURISPRUDENZA, STUDI POLITICI E INTERNAZIONALI

Global food law: sustainability challenges and innovation (*corso di nuova attivazione - presentazione in inglese*): Aula Filosofi, 14:00-14:25

Programmazione e gestione dei servizi sociali: Aula Filosofi, 14:30-14:55

Relazioni internazionali ed europee: Aula Filosofi, 15:00-15:25

DIPARTIMENTO DI INGEGNERIA E ARCHITETTURA

Advance automotive engineering (*presentazione in inglese*): Aula A, 11:00-11:25

Architettura e città sostenibili: Aula A, 12:30-12:55

Communication engineering (*presentazione in inglese*): Aula A, 9:30-9:55

Electric vehicle engineering: Aula A, 11:30-11:55

Electronic engineering for intelligent vehicles (*presentazione in inglese*): Aula A, 12:00-12:25

Engineering for the food industry (*presentazione in inglese*): Aula A, 15:30-15:55

Ingegneria civile: Aula A, 14:00-14:25

Ingegneria elettronica: Aula A, 10:30-10:55

Ingegneria gestionale: Aula A, 15:00-15:25

Ingegneria informatica: Aula A, 10:00-10:25

Ingegneria meccanica: Aula A, 16:00-16:25

Ingegneria per l'ambiente e il territorio: Aula A, 14:30-14:55

DIPARTIMENTO DI MEDICINA E CHIRURGIA

Biotechnologie mediche, veterinarie e farmaceutiche: Aula Filosofi, 11:30-11:55

Psicobiologia e neuroscienze cognitive: Aula Filosofi, 10:00-10:25

Scienze e tecniche delle attività motorie preventive e adattate: Aula Filosofi, 11:00-11:25

Professione sanitaria

Scienze infermieristiche e ostetriche: Aula Filosofi, 10:30-10:55



16 APRILE

PRESENTAZIONI DEI CORSI DI LAUREA MAGISTRALE

DIPARTIMENTO DI SCIENZE CHIMICHE, DELLA VITA E DELLA SOSTENIBILITÀ AMBIENTALE

Biotechnologie genomiche, molecolari e industriali: Aula D, 12:30-12:55
Chimica Industriale: Aula D, 10:30-10:55
Chimica: Aula D, 10:00-10:25
Ecologia ed etologia per la conservazione della natura: Aula D, 14:30-14:55
Functional and sustainable materials (*corso di nuova attivazione*): Aula D, 11:00-11:25
Scienze biomediche traslazionali: Aula D, 11:30-11:55
Scienze biomolecolari, genomiche e cellulari: Aula D, 12:00-12:25
Scienze e tecnologie per l'ambiente e le risorse: Aula D, 14:00-14:25
Scienze geologiche applicate alla sostenibilità ambientale: Aula D, 15:00-15:25

DIPARTIMENTO DI SCIENZE DEGLI ALIMENTI E DEL FARMACO

Food safety and food risk management (*presentazione in inglese*): Aula Magna, 14:30-14:55
Food sciences for innovation and authenticity (*presentazione in inglese*): Aula Magna, 15:00-15:25
Scienze della nutrizione umana: Aula Magna, 14:00-14:25
Scienze e tecnologie alimentari: Aula Magna, 15:30-15:55

DIPARTIMENTO DI SCIENZE ECONOMICHE E AZIENDALI

Amministrazione e direzione aziendale: Aula Magna, 10:00-10:25
Economia e management dei sistemi alimentari sostenibili: Aula Magna, 9:30-9:55
Finanza e risk management: Aula Magna, 10:30-10:55
International business and development (*presentazione in inglese*): Aula Magna, 11:00-11:25
Trade e consumer marketing: Aula Magna, 11:30-11:55

DIPARTIMENTO DI SCIENZE MATEMATICHE, FISICHE E INFORMATICHE

Fisica: Aula B, 15:00-15:25
Matematica: Aula B, 14:30-14:55
Scienze informatiche: Aula B, 14:00-14:25

DIPARTIMENTO DI SCIENZE MEDICO-VETERINARIE

Produzioni animali innovative e sostenibili: Aula Filosofi, 12:00-12:25

Presentazioni di servizi e strutture di Ateneo

Le opportunità di studio all'estero: Aula Filosofi, 12:30-12:55
Oltre le lauree magistrali: presentazione dei corsi di dottorato offerti dall'Ateneo: Aula Magna, 12:00-12:25

Presentazioni di servizi di realtà esterne

Gli interventi per il diritto allo studio universitario - ER.GO Azienda Regionale per il diritto agli studi superiori: Aula D, 9:30-9:55
Presentazione del Collegio Europeo: Aula Filosofi, 15:30-15:55

LA VITA E DELLA SOST

BIOTECNOLOGIE

CHIMI



11 APRILE

VISITE E INIZIATIVE DEI DIPARTIMENTI

DIPARTIMENTO DI DISCIPLINE UMANISTICHE, SOCIALI E DELLE IMPRESE CULTURALI

Civiltà e lingue straniere moderne

Visita guidata del Plesso di viale San Michele

Orario: 14

Luogo di ritrovo: Plesso di viale San Michele (viale San Michele, 9)

Comunicazione e media contemporanei per le industrie creative

Visita dei Plessi d'Azeglio e Pilotta

Orario: 15

Punto di ritrovo: desk del corso dell'Open Day (via Università, 12)

Lettere

Visita del Plesso d'Azeglio

Punto di ritrovo: alle ore 11:25 presso l'aula B della sede centrale (al termine della presentazione del corso) o alle ore 11:45 direttamente all'ingresso del Plesso d'Azeglio (via d'Azeglio, 85)

Scienze dell'educazione e dei processi formativi

Visita guidata del Plesso Carissimi e di via Del Prato

Orario: 14

Luogo di ritrovo: Cortile di borgo Carissimi (borgo Carissimi, 10)

Studi filosofici

Visita guidata all'unità di Filosofia

Orario: 12:30

Luogo di ritrovo: Aula B della Sede centrale dell'Ateneo (via Università, 12) partenza al termine della presentazione del corso

DIPARTIMENTO DI INGEGNERIA E ARCHITETTURA

Tutti i corsi del Dipartimento

Visita alle strutture del Dipartimento (dopo la visita agli spazi comuni a tutti i corsi di laurea ci si sposterà nella sede scientifica del Dipartimento dove, con una suddivisione in gruppi in base ai corsi di laurea di interesse, il percorso toccherà i vari laboratori)

Orario: ore 9

Punto di ritrovo: reception della Sede didattica di Ingegneria - Pad. 05 (Parco Area delle Scienze, 69/A - Campus Scienze e Tecnologie)

DIPARTIMENTO DI SCIENZE CHIMICHE, DELLA VITA E DELLA SOSTENIBILITÀ AMBIENTALE

Chimica

Visita guidata ai laboratori didattici e di ricerca nel campo della Chimica

Orari: 12 e 17

Punto di ritrovo: Portineria del Plesso di Chimica - Pad. 01 (Parco Area delle Scienze, 17/A - Campus Scienze e Tecnologie)

Scienza dei materiali

Visita ai laboratori dei plessi di Chimica e Fisica

Orario: 11:30

Punto di ritrovo: Ingresso del Plesso di Chimica - Pad. 01 (Parco Area delle Scienze, 17/A - Campus Scienze e Tecnologie)

Scienze Geologiche

Visita guidata al Plesso di Scienze della Terra

Orari: 11 e 15

Punto di ritrovo: Ingresso del Plesso di Scienze della Terra - Pad. 07 (Parco Area delle Scienze, 157/A - Campus Scienze e Tecnologie)

DIPARTIMENTO DI SCIENZE DEGLI ALIMENTI E DEL FARMACO

Chimica e Tecnologia Farmaceutiche e Farmacia

Visite alle aule e ai laboratori del Plesso di Farmacia

Orario: dalle ore 9 alle 12. Gli studenti e le studentesse interessati si potranno presentare in autonomia nella fascia oraria indicata; ci sarà un desk all'ingresso per l'accoglienza dei visitatori

Punto di ritrovo: Ingresso del Plesso di Farmacia - Pad. 08 (Parco Area delle Scienze, 27/A - Campus Scienze e Tecnologie)

Qualità e approvvigionamento di materie prime per l'Agro-Alimentare

Visita ai laboratori

Orari: 15 e 16:30

Punto di ritrovo: Palazzo Tommasini, via Filippo Corridoni, 1 Salsomaggiore Terme (PR) sede del corso

Scienze e tecnologie alimentari

Visita ai Laboratori dell'Area Food

Orario: 15 e 16:30

Punto di ritrovo: Food Project Area - Pad. 19 (Parco Area delle Scienze, 49/A - Campus Scienze e Tecnologie)

DIPARTIMENTO DI SCIENZE ECONOMICHE E AZIENDALI

Economia e management e Economia e management delle filiere alimentari sostenibili

Visite al Dipartimento

Orario: 11:30 (durata un'ora)

Punto di ritrovo: Ingresso del Plesso Centrale di Economia, via Kennedy, 6

DIPARTIMENTO DI SCIENZE MATEMATICHE, FISICHE E INFORMATICHE

Fisica

Visita al Plesso di Fisica

Orario: 16:30

Punto di ritrovo: Ingresso del Plesso di Fisica - Pad. 03 (Parco Area delle Scienze, 7/A - Campus Scienze e Tecnologie)

Informatica e Matematica

Visita al Plesso di Matematica

Orario: 16:00

Punto di ritrovo: Ingresso del Plesso di Matematica - Pad. 21 (Parco Area delle Scienze 53/A - Campus Scienze e Tecnologie)

12 APRILE

VISITE E INIZIATIVE DEI DIPARTIMENTI

DIPARTIMENTO DI DISCIPLINE UMANISTICHE, SOCIALI E DELLE IMPRESE CULTURALI

Lettere

"Giù fino al cielo". Un trittico di canti al centro dell'Inferno dantesco (Inf. 16-18). Lezione aperta di orientamento per il corso di studio in Lettere

ore 10:30, Aula E del Plesso d'Azeglio (via d'Azeglio, 85)

Al termine della lezione il docente è a disposizione per rispondere a domande più generali sul corso di Lettere (organizzazione, piani di studio, curricula, sbocchi lavorativi ecc.)

La partecipazione è aperta a singoli studenti o a intere classi. Per ragioni organizzative è obbligatoria la prenotazione scrivendo a: nicola.catelli@unipr.it. Questa attività può essere riconosciuta come progetto formativo PNRR

Visita del Plesso d'Azeglio

Punto di ritrovo: alle ore 14:25 presso l'aula B della sede centrale (al termine della presentazione del corso) o alle ore 14:45 direttamente all'ingresso del Plesso d'Azeglio (via d'Azeglio, 85)

Scienze dell'educazione e dei processi formativi

Visita guidata del Plesso Carissimi e di via Del Prato

Orario: 15:30

Luogo di ritrovo: Cortile di borgo Carissimi (borgo Carissimi, 10)

Studi filosofici

Visita guidata all'unità di Filosofia

Orario: 15:30

Luogo di ritrovo: Aula B della Sede centrale dell'Ateneo (via Università, 12) - partenza al termine della presentazione del corso

DIPARTIMENTO DI INGEGNERIA E ARCHITETTURA

Tutti i corsi del Dipartimento

Visita alle strutture del Dipartimento (dopo la visita agli spazi comuni a tutti i corsi di laurea ci si sposterà nella sede scientifica del Dipartimento dove, con una suddivisione in gruppi in base ai corsi di laurea di interesse, il percorso toccherà i vari laboratori)

Orario: 16:30

Punto di ritrovo: reception della Sede didattica di Ingegneria - Pad. 05 (Parco Area delle Scienze, 69/A - Campus Scienze e Tecnologie)

DIPARTIMENTO DI MEDICINA E CHIRURGIA

Dental hygiene e Odontoiatria e protesi dentaria

Visita al Centro Universitario di Odontoiatria

Orario: 14

Punto di ritrovo: davanti al Centro Universitario di Odontoiatria (Ospedale Maggiore, lato Viale degli Istituti Universitari, via Gramsci, 14)

DIPARTIMENTO DI SCIENZE CHIMICHE, DELLA VITA E DELLA SOSTENIBILITÀ AMBIENTALE

Biologia e biotecnologie

Visita ai laboratori didattici di Biologia e Biotecnologie

Orari: due turni (1° turno dalle 14:30 alle 15:30; 2° turno dalle 15:30 alle 16:30), max 20 persone per turno. Form per iscriversi:

<https://scvsa.unipr.it/open-day-2024-prenotazione-visite-laboratori-biologiabiotecnologie>

Punto di ritrovo: Ingresso del Plesso di Bioscienze - Pad. 02 (Parco Area delle Scienze, 11/A - Campus Scienze e Tecnologie)

Chimica

Visita guidata ai laboratori didattici e di ricerca nel campo della Chimica

Orario: 14:30

Punto di ritrovo: Portineria del Plesso di Chimica - Pad. 01 (Parco Area delle Scienze, 17/A - Campus Scienze e Tecnologie)

Scienza dei materiali

Visita ai laboratori dei plessi di Chimica e Fisica

Orario: 16

Punto di ritrovo: Ingresso del Plesso di Chimica - Pad. 01 (Parco Area delle Scienze 17/A - Campus Scienze e Tecnologie)

Scienze Geologiche

Visita guidata al Plesso di Scienze della Terra

Orario: 11

Punto di ritrovo: Ingresso del Plesso di Scienze della Terra - Pad. 07 (Parco Area delle Scienze, 157/A - Campus Scienze e Tecnologie)

DIPARTIMENTO DI SCIENZE DEGLI ALIMENTI E DEL FARMACO

Chimica e Tecnologia Farmaceutiche e Farmacia

Visite alle aule e ai laboratori del Plesso di Farmacia

Orario: dalle ore 9 alle 12. Gli studenti e le studentesse interessati si potranno presentare in autonomia nella fascia oraria indicata; ci sarà un desk all'ingresso per l'accoglienza dei visitatori

Punto di ritrovo: Ingresso del Plesso di Farmacia - Pad. 08 (Parco Area delle Scienze, 27/A - Campus Scienze e Tecnologie)

Scienze e tecnologie alimentari

Visita ai Laboratori dell'Area Food

Orari: 10 e 11:30

Punto di ritrovo: Food Project Area - Pad. 19 (Parco Area delle Scienze, 49/A - Campus Scienze e Tecnologie)

DIPARTIMENTO DI SCIENZE ECONOMICHE E AZIENDALI

Economia e management e Economia e management delle filiere alimentari sostenibili

Visite al Dipartimento

Orario: 14 (durata un'ora)

Punto di ritrovo: Ingresso del Plesso Centrale di Economia, via Kennedy, 6

DIPARTIMENTO DI SCIENZE MATEMATICHE, FISICHE E INFORMATICHE

Fisica

Visita al Plesso di Fisica

Orario: 14:30

Punto di ritrovo: Ingresso del Plesso di Fisica - Pad. 03 (Parco Area delle Scienze, 7/A - Campus Scienze e Tecnologie)

Informatica e Matematica

Visita al Plesso di Matematica

Orari: 13:00 e 14:00 (due turni)

Punto di ritrovo: Ingresso del Plesso di Matematica - Pad. 21 (Parco Area delle Scienze 53/A - Campus Scienze e Tecnologie)

DIPARTIMENTO DI SCIENZE MEDICO-VETERINARIE

Tutti i corsi del Dipartimento

Visita alle strutture del Dipartimento, in particolare all'Ospedale Veterinario Universitario Didattico, al nuovo comparto operatorio e al Museo Anatomico veterinario

Orario: 15 (durata circa un'ora e mezza)

Punto di ritrovo: ingresso del Dipartimento (via del Taglio, 10)

Prenotazione obbligatoria all'indirizzo: maddalena.botti@unipr.it

13 APRILE

VISITE E INIZIATIVE DEI DIPARTIMENTI

DIPARTIMENTO DI DISCIPLINE UMANISTICHE, SOCIALI E DELLE IMPRESE CULTURALI

Civiltà e lingue straniere moderne

Visita guidata del Plesso di viale San Michele

Orario: 11

Luogo di ritrovo: Plesso di viale San Michele (viale San Michele, 9)

Lettere

Visita guidata del Plesso d'Azeglio

Punto di ritrovo: alle ore 11:25 presso l'Aula B della sede centrale (al termine della presentazione del corso) o alle ore 11:45 direttamente all'ingresso del Plesso d'Azeglio (via d'Azeglio, 85)



11/12/13 APRILE

ALTRE INIZIATIVE

RadiorEvolution

RadiorEvolution, la web-radio degli studenti e delle studentesse dell'Ateneo, trasmetterà in diretta dalla Sede Centrale.

Orchestra dell'Università di Parma

Incursioni musicali di alcuni elementi dell'Orchestra dell'Università di Parma.

CUT - Centro Universitario Teatrale dell'Università di Parma

Il Centro Universitario Teatrale-CUT dell'Ateneo parmense sarà coinvolto in azioni performative nel chiostro della Sede Centrale rendendo partecipi i visitatori e le visitatrici.

Social CAPAS

Attraverso i moderni codici comunicativi dei social media il gruppo Social CAPAS darà notizie in tempo reale dagli Open Day 2024.

VideoATENEIO - CAPAS

Le studentesse e gli studenti di VideoAteneo - CAPAS documenteranno i momenti salienti con immagini fotografiche immediate a restituzione dell'evento.

ParmATENEIO

Attraverso quiz e domande sul giornalismo contemporaneo la redazione di ParmAteneo, il settimanale online degli studenti e delle studentesse dell'Università di Parma, coinvolgerà visitatori e visitatrici.

ParmaUniverCity Info Point

Il ParmaUniverCity Info Point, punto di informazione e vendita del *merchandising* dell'Università di Parma, situato nel Sottopasso del Ponte Romano a pochi minuti a piedi dalla Sede centrale, sarà aperto al pubblico per tutte e quattro le giornate dalle 9 alle 17. Le visitatrici e i visitatori che si recheranno all'Info Point con il *coupon* in distribuzione all'Open Day avranno lo sconto del 20% su tutto il *merchandising*; con lo stesso *coupon* studenti e studentesse dell'Ateneo potranno usufruire di uno sconto del 30% su felpe e *t-shirt* griffate Università di Parma (promozione valida fino alla fine di aprile 2024).

www.unipr.it/parmauniversity

16 APRILE

VISITE E INIZIATIVE DEI DIPARTIMENTI

DIPARTIMENTO DI DISCIPLINE UMANISTICHE, SOCIALI E DELLE IMPRESE CULTURALI

Language Sciences and Cultural Studies for Special Needs

Visita al Nuovo Polo Didattico e alle aule di via Kennedy

Orario: 12:00

Ritrovo: davanti al desk del corso allo stand dell'Open Day al termine della presentazione (via Università, 12)

Lettere classiche e moderne

Visita a Biblioteca Paolotti, Plesso d'Azeglio, Aule di via d'Azeglio e di Via Kennedy

Orario: 14:30. La visita avrà la durata di 1 ora

Ritrovo: chiostro del Plesso d'Azeglio (via d'Azeglio, 85)

Psicologia dell'intervento clinico e sociale

Visita alle aule e agli spazi di studio

Orario: 14:30

Ritrovo: alla base delle scale del Polo didattico di strada Del Prato (strada Del Prato, 3) Si prega di prenotarsi scrivendo a: valentina.grazia@unipr.it

DIPARTIMENTO DI INGEGNERIA E ARCHITETTURA

Ingegneria civile e Ingegneria per l'ambiente e il territorio

Visita guidata alle strutture didattiche e ai laboratori di ricerca

Orario: 16:30. La visita avrà la durata di 1 ora

Ritrovo: davanti all'ingresso della Sede Didattica di Ingegneria, Pad. 5 (Parco Area delle Scienze, 69/A - Campus Scienze e Tecnologie)

DIPARTIMENTO DI SCIENZE CHIMICHE, DELLA VITA E DELLA SOSTENIBILITÀ AMBIENTALE

Chimica e Chimica industriale

Visita guidata ai laboratori didattici e di ricerca

Orari: 12:00 e 14:30

Ritrovo: portineria del Plesso di Chimica - padiglione 1 (Parco Area delle Scienze, 17/A - Campus Scienze e Tecnologie)

Functional and sustainable materials

Visita guidata ai laboratori didattici e di ricerca degli edifici di Chimica e Fisica

Orario: 16:00

Ritrovo: portineria del Plesso di Chimica - padiglione 1 (Parco Area delle Scienze, 17/A - Campus Scienze e Tecnologie)

Scienze e tecnologie per l'ambiente e le risorse

Visita guidata ad aule e laboratori e presentazione di iniziative locali e di internazionalizzazione

Orario: 16:00

Ritrovo: ingresso della Cascina Ambolana Moroni - padiglione 14 (Parco Area delle Scienze, 33/A - Campus Scienze e Tecnologie)

Scienze geologiche applicate alla sostenibilità ambientale

Visite guidate ai laboratori e al plesso di Scienze della terra

Orari: 11:00 e 17:00

Ritrovo: ingresso del Plesso di Scienze della terra - padiglione 7 (Parco Area delle Scienze, 157/A - Campus Scienze e Tecnologie)

Visite su prenotazione: per partecipare è necessario inviare una e-mail a luciana.mantovani@unipr.it

DIPARTIMENTO DI SCIENZE DEGLI ALIMENTI E DEL FARMACO

Tutti i corsi

Visita ai laboratori dell'Area Food

Orari: 10:00 e 11:30

Ritrovo: ingresso della Food Project Area - padiglione 19 (Parco Area delle Scienze, 49/A - Campus Scienze e Tecnologie)

16 APRILE ALTRE INIZIATIVE

Mostra "Parma Città Universitaria, racconto per immagini"

Nel giugno 2020 il Centro per le Attività e le Professioni delle Arti e dello Spettacolo-CAPAS dell'Università di Parma, grazie al lavoro creativo delle studentesse e degli studenti di VideoAteneo, realizza nei giorni di *lockdown* dovuti all'emergenza da SARS-CoV-2 il video di lancio di Parma Città Universitaria, progetto nato da un accordo tra Ateneo e Comune per rendere Parma una città a misura di studente. Oggi, a distanza di quattro anni, da quel video realizzato necessariamente con immagini d'archivio sono stati estrapolati dei frame che verranno riproposti singolarmente ed esposti lungo il corridoio della Sede Centrale. Un racconto per immagini che svela una città universitaria con spazi, peculiarità, iconici monumenti che hanno accompagnato e accompagneranno generazioni di studenti e di studentesse.

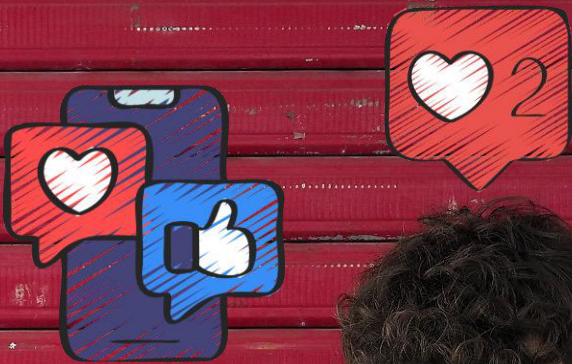
Social CAPAS

Attraverso i moderni codici comunicativi dei social media il gruppo Social CAPAS darà notizie in tempo reale dagli Open Day 2024.

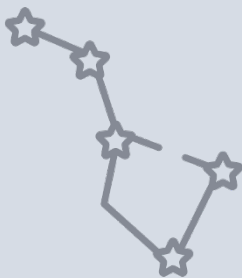
ParmaUniverCity Info Point

Il ParmaUniverCity Info Point, punto di informazione e vendita del *merchandising* dell'Università di Parma, situato nel Sottopasso del Ponte Romano a pochi minuti a piedi dalla Sede centrale, sarà aperto al pubblico per tutte e quattro le giornate dalle 9 alle 17. Le visitatrici e i visitatori che si recheranno all'Info Point con il *coupon* in distribuzione all'Open Day avranno lo sconto del 20% su tutto il *merchandising*; con lo stesso *coupon* studenti e studentesse dell'Ateneo potranno usufruire di uno sconto del 30% su felpe e *t-shirt* griffate Università di Parma (promozione valida fino alla fine di aprile 2024).

www.unipr.it/parmaunivercity



INFO GENERALI



Ingresso libero

L'ingresso all'Open Day è libero, senza bisogno di prenotazione. L'accesso alle presentazioni dei corsi è consentito fino a esaurimento dei posti disponibili.



Diretta streaming

Tutte le presentazioni dei corsi di studio e dei servizi saranno visibili in diretta *streaming* su **openday.univr.it** e successivamente caricate sul canale YouTube di Ateneo **www.youtube.com/user/univr**



Attestato di partecipazione

Le studentesse e gli studenti delle scuole superiori potranno richiedere l'attestato di partecipazione allo stand centrale di accoglienza e benvenuto.



Contatti

Per richiedere informazioni sull'Open Day 2024 puoi contattare la U.O. Comunicazione istituzionale e Cerimoniale dell'Ateneo (Segreteria organizzativa) telefonando al numero +39 **0521 904006** o scrivendo all'indirizzo **urp@univr.it**



UNIVERSITÀ DI PARMA

STUDIARE A PARMA L'UNIVERSITÀ IN OPEN DAY

GIORNATE DI ORIENTAMENTO E INFORMAZIONE

OPENDAY.UNIPR.IT



WWW.UNIPR.IT

Segreteria organizzativa:
U.O. Comunicazione istituzionale e Cerimoniale
Università di Parma

via Università, 12 - 43121 Parma
T. +39 0521 904006
urp@unipr.it

NUMERO VERDE



con il patrocinio di:



CAMERA DI COMMERCIO
DELL'EMILIA



Ministero dell'Istruzione
Ufficio Scolastico Regionale per l'Emilia-Romagna