

# UNIVERSITA' DI PARMA

## AULE CENTRALI DI MEDICINA

VIA Gramsci, 14 - Parma

### NORME DI COMPORTAMENTO

#### EMERGENZA INCENDIO

- Le persone che riscontrano una situazione di emergenza incendio
- interrompono le attività in corso;
  - avvisano immediatamente il personale del Centro Operativo;
  - prendono tutti i propri effetti personali ed abbandonano il locale in emergenza;
  - aiutano le persone in difficoltà chiedendo l'aiuto degli altri presenti;
  - attendono comunicazioni da parte del Coordinatore per l'Emergenza.

#### EMERGENZA TERREMOTO

- In caso di terremoto le persone presenti
- durante la scossa non abbandonano i locali;
  - si allontanano da finestre, vetrate, scaffali e altri oggetti che potrebbero cadere cercando riparo in prossimità di strutture portanti ovvero sotto banchi e tavoli;
  - al termine della scossa abbandonano l'edificio, portandosi tutti gli effetti personali, seguendo le vie di fuga senza usare l'ascensore;
  - aiutano le persone in difficoltà ad abbandonare i locali chiedendo l'aiuto delle altre persone presenti;
  - riprendono l'attività solo dopo la comunicazione del Coordinatore per l'emergenza.

#### SEGNALE DI PREALLARME

- In caso di preallarme (messaggio preregistrato) le persone presenti nel Plesso:
- interrompono le attività in corso;
  - prendono tutti i propri effetti personali;
  - restano in attesa di ulteriori comunicazioni.

#### SEGNALE DI EVACUAZIONE

- All'ordine di evacuazione (messaggio preregistrato e targhe ottico/acustiche) le persone presenti nel Plesso:
- abbandonano l'edificio seguendo le vie di fuga e le indicazioni degli Addetti Antincendio;
  - utilizzano le scale di emergenza senza usare l'ascensore;
  - aiutano le persone in difficoltà ad abbandonare i locali con l'aiuto degli altri presenti;
  - raggiungono il punto di raccolta esterno;
  - riprendono l'attività solo dopo la comunicazione del Coordinatore per l'Emergenza.

#### DOCENTI IN AULA

- All'ordine di evacuazione (messaggio preregistrato e targhe ottico/acustiche):
- coordinano l'uscita degli studenti dall'aula e si accertano, uscendo per ultimi, che tutti abbiano abbandonato il locale e che eventuali persone in difficoltà siano assistite da una o più persone;
  - accompagnano gli studenti al punto di raccolta esterno.

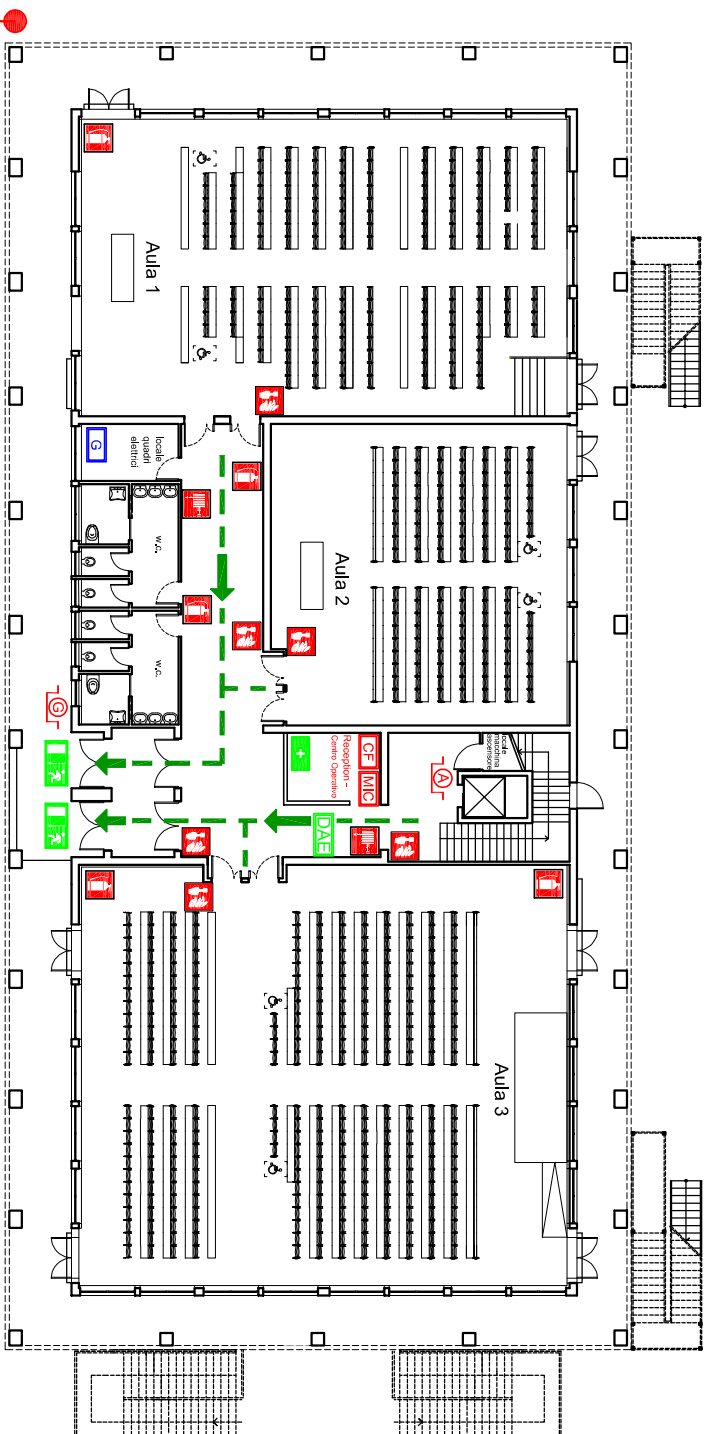
#### GESTIONE DELL'EMERGENZA

##### COORDINATORI PER L'EMERGENZA DEL PLESSO

Personale in Reception 0521 - 903119

##### ALTRI NUMERI DI EMERGENZA

Area Edilizia e Infrastrutture 0521 - 905500  
 Servizio Prevenzione e Protezione 0521/905539 - 0521/906161  
 UO - Vigilanza e Logistica 0521 - 033420  
 Istituto di Vigilanza 0523 - 0102



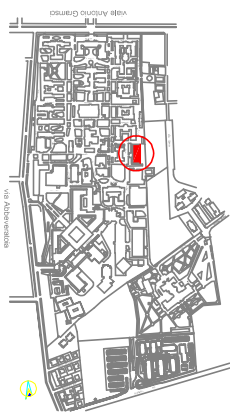
PIANO DI EMERGENZA  
e RECAPITI ADDETTI



### PIANO TERRA

#### LEGENDA

	VOI SIETE QUI		estintore		centralina rilevazione fumi
	PUNTO DI RACCOLTA		naspo		postazione microfonica
	uscita di emergenza		idrante soprasuolo		quadro elettrico generale
	percorso di esodo		attacco autopompa		pulsante sgancio generale
	cassetta primo soccorso		pulsante allarme antincendio		pulsante sgancio ascensore
	defibrillatore semiautomatico				



# UNIVERSITA' DI PARMA AULE CENTRALI DI MEDICINA

VIA Gramsci, 14 - Parma

## NORME DI COMPORTAMENTO

### EMERGENZA INCENDIO

Le persone che riscontrano una situazione di emergenza incendio

- interrompono le attività in corso;
- avvisano immediatamente il personale del Centro Operativo;
- prendono tutti i propri effetti personali ed abbandonano il locale in emergenza;
- aiutano le persone in difficoltà chiedendo l'aiuto degli altri presenti;
- attendono comunicazioni da parte del Coordinatore per l'Emergenza.

### EMERGENZA TERREMOTO

In caso di terremoto le persone presenti

- durante la scossa non abbandonano i locali;
- si allontanano da finestre, vetrate, scaffali e altri oggetti che potrebbero cadere cercando riparo in prossimità di strutture portanti ovvero sotto banchi e tavoli;
- al termine della scossa abbandonano l'edificio, portandosi tutti gli effetti personali, seguendo le vie di fuga senza usare l'ascensore;
- aiutano le persone in difficoltà ad abbandonare i locali chiedendo l'aiuto delle altre persone presenti;
- riprendono l'attività solo dopo la comunicazione del Coordinatore per l'emergenza.

### SEGNALE DI PREALLARME

In caso di preallarme (messaggio preregistrato) le persone presenti nel Plesso:

- interrompono le attività in corso;
- prendono tutti i propri effetti personali;
- restano in attesa di ulteriori comunicazioni.

### SEGNALE DI EVACUAZIONE

All'ordine di evacuazione (messaggio preregistrato e targhe ottico/acustiche) le persone presenti nel Plesso:

- abbandonano l'edificio seguendo le vie di fuga e le indicazioni degli Addetti Antincendio;
- utilizzano le scale di emergenza senza usare l'ascensore;
- aiutano le persone in difficoltà ad abbandonare i locali con l'aiuto degli altri presenti;
- raggiungono il punto di raccolta esterno;
- riprendono l'attività solo dopo la comunicazione del Coordinatore per l'Emergenza.

### DOCENTI IN AULA

All'ordine di evacuazione (messaggio preregistrato e targhe ottico/acustiche):

- coordinano l'uscita degli studenti dall'aula e si accertano, uscendo per ultimi, che tutti abbiano abbandonato il locale e che eventuali persone in difficoltà siano aiutate da una o più persone;
- accompagnano gli studenti al punto di raccolta esterno.

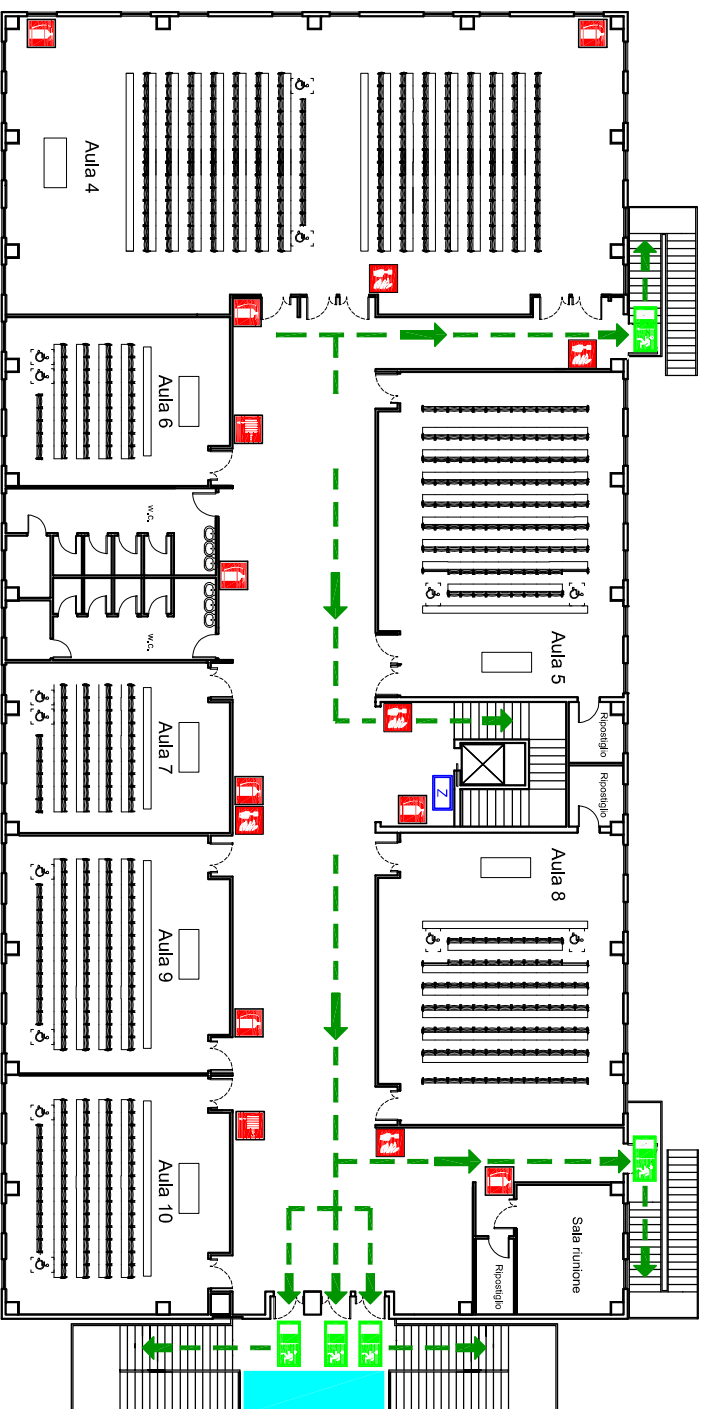
### GESTIONE DELL'EMERGENZA

#### COORDINATORI PER L'EMERGENZA DEL PLESSO

Personale in Reception	0521 - 903119
------------------------	---------------

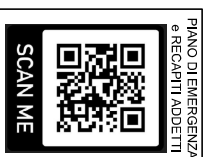
#### ALTRI NUMERI DI EMERGENZA

Area Edilizia e Infrastrutture	0521 - 905500
Servizio Prevenzione e Protezione	0521/905539 - 0521/906161
UO - Vigilanza e Logistica	0521 - 033420
Istituto di Vigilanza	0523 - 0102



### PIANO PRIMO LEGENDA

- |  |                     |  |                              |
|--|---------------------|--|------------------------------|
|  | VOI SIETE QUI       |  | naspo                        |
|  | PUNTO DI RACCOLTA   |  | pulsante allarme antincendio |
|  | uscita di emergenza |  | quadro elettrico di zona     |
|  | percorso di esodo   |  | spazio calmo                 |
|  | estintore           |  |                              |



PIANO DI EMERGENZA  
e RECAPITI ADDETTI

SCAN ME