

UNIVERSITA' DI PARMA

EDIFICIO EX-NEFROLOGIA

Via Gramsci, 14 - Parma

NORME DI COMPORTAMENTO

EMERGENZA INCENDIO

Le persone presenti nell'edificio in caso di emergenza incendio

- interrompono le attività in corso;
- avvertono immediatamente il personale della struttura;
- prendono tutti i propri effetti personali ed abbandonano il locale in emergenza;
- aiutano le persone in difficoltà chiedendo l'aiuto degli altri presenti;
- attendono comunicazioni da parte del Responsabile della struttura.

EMERGENZA TERREMOTO

In caso di terremoto le persone presenti

- durante la scossa non abbandonano i locali;
- si allontanano da finestre, vetrate, scaffali e altri oggetti che potrebbero cadere cercando riparo in prossimità di strutture portanti ovvero sotto banchi e tavoli;
- al termine della scossa abbandonano l'edificio, portandosi tutti gli effetti personali, seguendo le vie di fuga senza usare l'ascensore;
- aiutano le persone in difficoltà ad abbandonare i locali chiedendo l'aiuto delle altre persone presenti;
- riprendono l'attività solo dopo la comunicazione del Coordinatore per l'emergenza.

SEGNALE DI EVACUAZIONE

(MESSAGGIO VOCALE)

In caso di ordine di evacuazione le persone presenti

- interrompono le attività in corso;
- prendono tutti i propri effetti personali ed abbandonano l'edificio seguendo le vie di fuga e le indicazioni degli Addetti antincendio senza usare l'ascensore;
- aiutano le persone in difficoltà chiedendo l'aiuto degli altri presenti;
- riprendono l'attività solo dopo la comunicazione del Coordinatore per l'emergenza.

DOCENTI IN AULA E/O LABORATORIO

Al segnale di evacuazione (MESSAGGIO VOCALE)

- coordinano l'uscita degli studenti dall'aula e/o laboratorio e si accertano, uscendo per ultimi, che tutti abbiano abbandonato il locale e che eventuali persone in difficoltà siano assistite da una o più persone;
- accompagnano gli studenti al punto di raccolta esterno.

GESTIONE DELL'EMERGENZA

COORDINATORI PER L'EMERGENZA DEL PLESSO










Prof. Ovidio Bussolati	0521 - 903783
Sig. Maurizio Conca	0521 - 033199

ALTRI NUMERI DI EMERGENZA

Area Edilizia e Infrastrutture	0521 - 905500
Servizio Prevenzione e Protezione	0521/905539 - 0521/906161
UO - Vigilanza e Logistica	0521 - 033420
Istituto di Vigilanza	0523 - 0102

Piano Seminterrato

LEGENDA

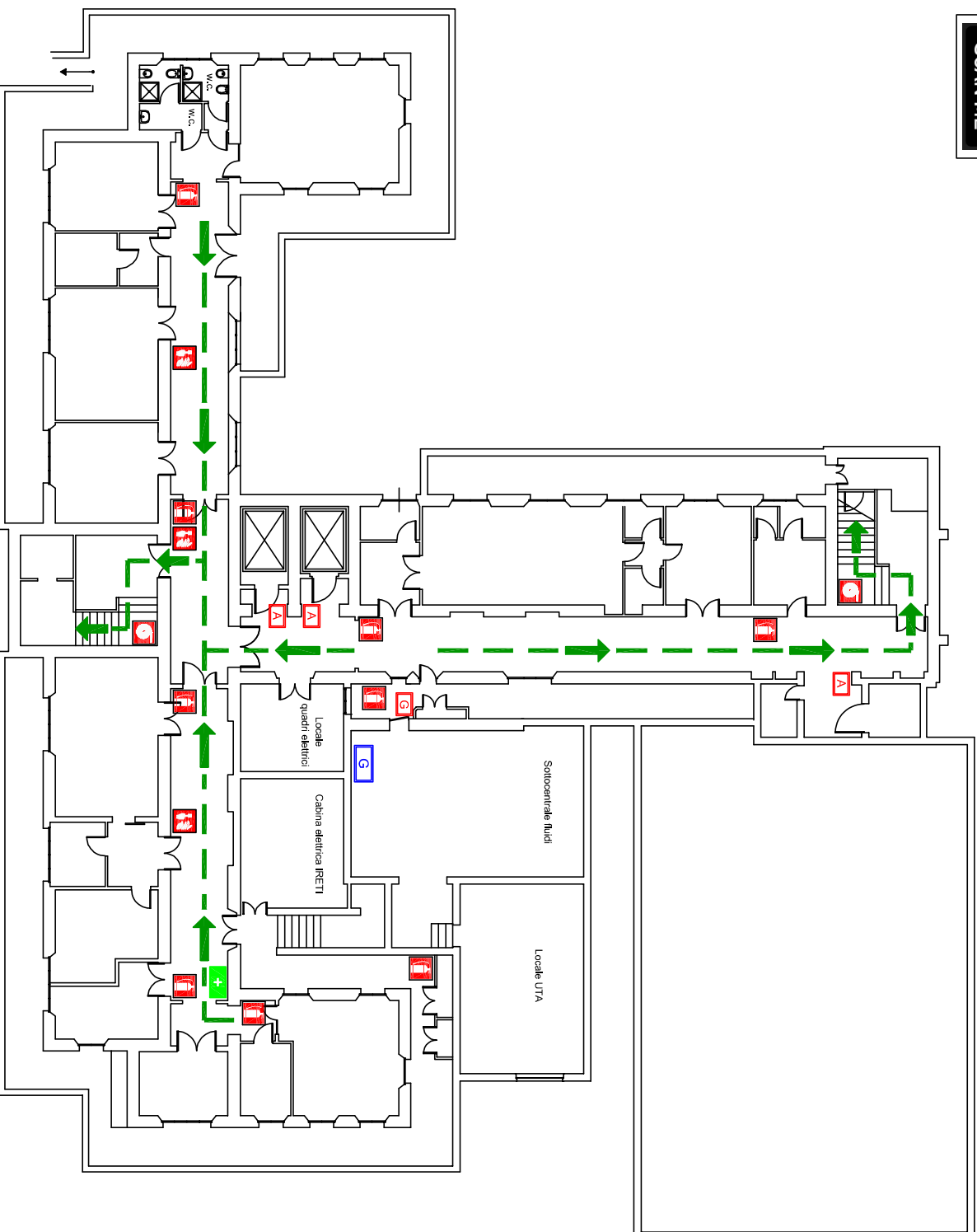
	VOI SIETE QUI		pulsante allarme antincendio
	percorso di esodo		pulsante sgancio generale
	cassetta primo soccorso		pulsante sgancio ascensore
	estintore		quadro elettrico generale
	idrante a muro		

Servizio Prevenzione e Protezione - UniPR

PIANO DI EMERGENZA
e RECAPITI ADDETTI



SCAN ME



UNIVERSITA' DI PARMA

EDIFICIO EX-NEFROLOGIA

Via Gramsci, 14 - Parma

NORME DI COMPORTAMENTO

EMERGENZA INCENDIO

Le persone presenti nell'edificio in caso di emergenza incendio

- interrompono le attività in corso;
- avvertono immediatamente il personale della struttura;
- prendono tutti i propri effetti personali ed abbandonano il locale in emergenza;
- aiutano le persone in difficoltà chiedendo l'aiuto degli altri presenti;
- attendono comunicazioni da parte del Responsabile della struttura.

EMERGENZA TERREMOTO

In caso di terremoto le persone presenti

- durante la scossa non abbandonano i locali;
- si allontanano da finestre, vetrate, scaffali e altri oggetti che potrebbero cadere cercando riparo in prossimità di strutture portanti ovvero sotto banchi e tavoli;
- al termine della scossa abbandonano l'edificio, portandosi tutti gli effetti personali, seguendo le vie di fuga senza usare l'ascensore;
- aiutano le persone in difficoltà ad abbandonare i locali chiedendo l'aiuto delle altre persone presenti;
- riprendono l'attività solo dopo la comunicazione del Coordinatore per l'emergenza.

SEGNALE DI EVACUAZIONE

(MESSAGGIO VOCALE)

In caso di ordine di evacuazione le persone presenti

- interrompono le attività in corso;
- prendono tutti i propri effetti personali ed abbandonano l'edificio seguendo le vie di fuga e le indicazioni degli Addetti antincendio senza usare l'ascensore;
- aiutano le persone in difficoltà chiedendo l'aiuto degli altri presenti;
- riprendono l'attività solo dopo la comunicazione del Coordinatore per l'emergenza.

DOCENTI IN AULA E/O LABORATORIO

Al segnale di evacuazione (MESSAGGIO VOCALE)

- coordinano l'uscita degli studenti dall'aula e/o laboratorio e si accertano, uscendo per ultimi, che tutti abbiano abbandonato il locale e che eventuali persone in difficoltà siano assistite da una o più persone;
- accompagnano gli studenti al punto di raccolta esterno.

GESTIONE DELL'EMERGENZA

COORDINATORI PER L'EMERGENZA DEL PLESSO

Prof. Ovidio Bussolati	0521 - 903783
Sig. Maurizio Conca	0521 - 033199

ALTRI NUMERI DI EMERGENZA

Area Edilizia e Infrastrutture	0521 - 905500
Servizio Prevenzione e Protezione	0521/905539 - 0521/906161
UO - Vigilanza e Logistica	0521 - 033420
Istituto di Vigilanza	0523 - 0102

Piano Rialzato


LEGENDA


VOI SIETE QUI  idrante a muro

PUNTO DI RACCOLTA  pulsante allarme antincendio

uscita di emergenza  centralina rilevazione fumi

percorso di esodo  valvola intercettazione gas

cassetta primo soccorso  quadro elettrico di zona

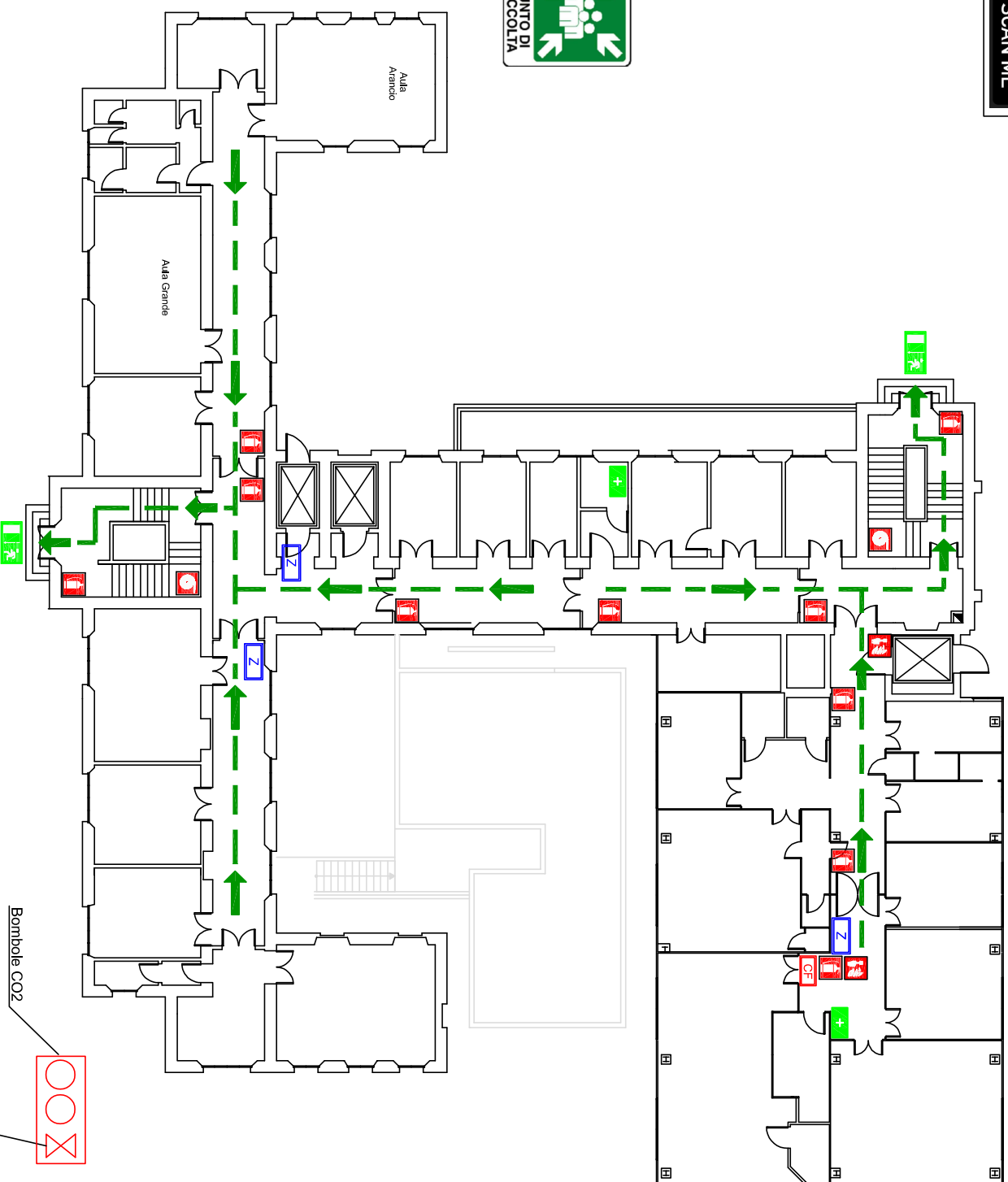
 estintore

Servizio Prevenzione e Protezione - UnIPR

PIANO DI EMERGENZA
e RECAPITI ADDETTI



SCAN ME



UNIVERSITA' DI PARMA EDIFICIO EX-NEFROLOGIA

Via Gramsci, 14 - Parma

NORME DI COMPORTAMENTO

EMERGENZA INCENDIO

Le persone presenti nell'edificio in caso di emergenza incendio

- interrompono le attività in corso;

- avvisano immediatamente il personale della struttura;

- prendono tutti i propri effetti personali ed abbandonano il locale in emergenza;

- aiutano le persone in difficoltà chiedendo l'aiuto degli altri presenti;

- attendono comunicazioni da parte del Responsabile della struttura.

EMERGENZA TERREMOTO

In caso di terremoto le persone presenti

- durante la scossa non abbandonano i locali;

- si allontanano da finestre, vetrate, scaffali e altri oggetti che potrebbero cadere cercando riparo in prossimità di strutture portanti ovvero sotto banchi e tavoli;

- al termine della scossa abbandonano l'edificio, portandosi tutti gli effetti personali, seguendo le vie di fuga senza usare l'ascensore;

- aiutano le persone in difficoltà ad abbandonare i locali chiedendo l'aiuto delle altre persone presenti;

- riprendono l'attività solo dopo la comunicazione del Coordinatore per l'emergenza.

SEGNALE DI EVACUAZIONE (MESSAGGIO VOCALE)

In caso di ordine di evacuazione le persone presenti

- interrompono le attività in corso;

- prendono tutti i propri effetti personali ed abbandonano l'edificio seguendo le vie di fuga e le indicazioni degli Addetti antincendio senza usare l'ascensore;

- aiutano le persone in difficoltà chiedendo l'aiuto degli altri presenti;

- riprendono l'attività solo dopo la comunicazione del Coordinatore per l'emergenza.

DOCENTI IN AULA E/O LABORATORIO

Al segnale di evacuazione (MESSAGGIO VOCALE)

- coordinano l'uscita degli studenti dall'aula e/o laboratorio e si accertano, uscendo per ultimi, che tutti abbiano abbandonato il locale e che eventuali persone in difficoltà siano

aiutate da una o più persone;

- accompagnano gli studenti al punto di raccolta esterno.

GESTIONE DELL'EMERGENZA

COORDINATORI PER L'EMERGENZA DEL PLESSO

Prof. Ovidio Bussolati 0521 - 903783

Sig. Maurizio Conca 0521 - 033199

ALTRI NUMERI DI EMERGENZA

Area Edilizia e Infrastrutture 0521 - 905500

Servizio Prevenzione e Protezione 0521/905539 - 0521/906161

UO - Vigilanza e Logistica 0521 - 033420

Istituto di Vigilanza 0523 - 0102

LEGENDA



VOI SIETE QUI



idrante a muro



percorso di esodo

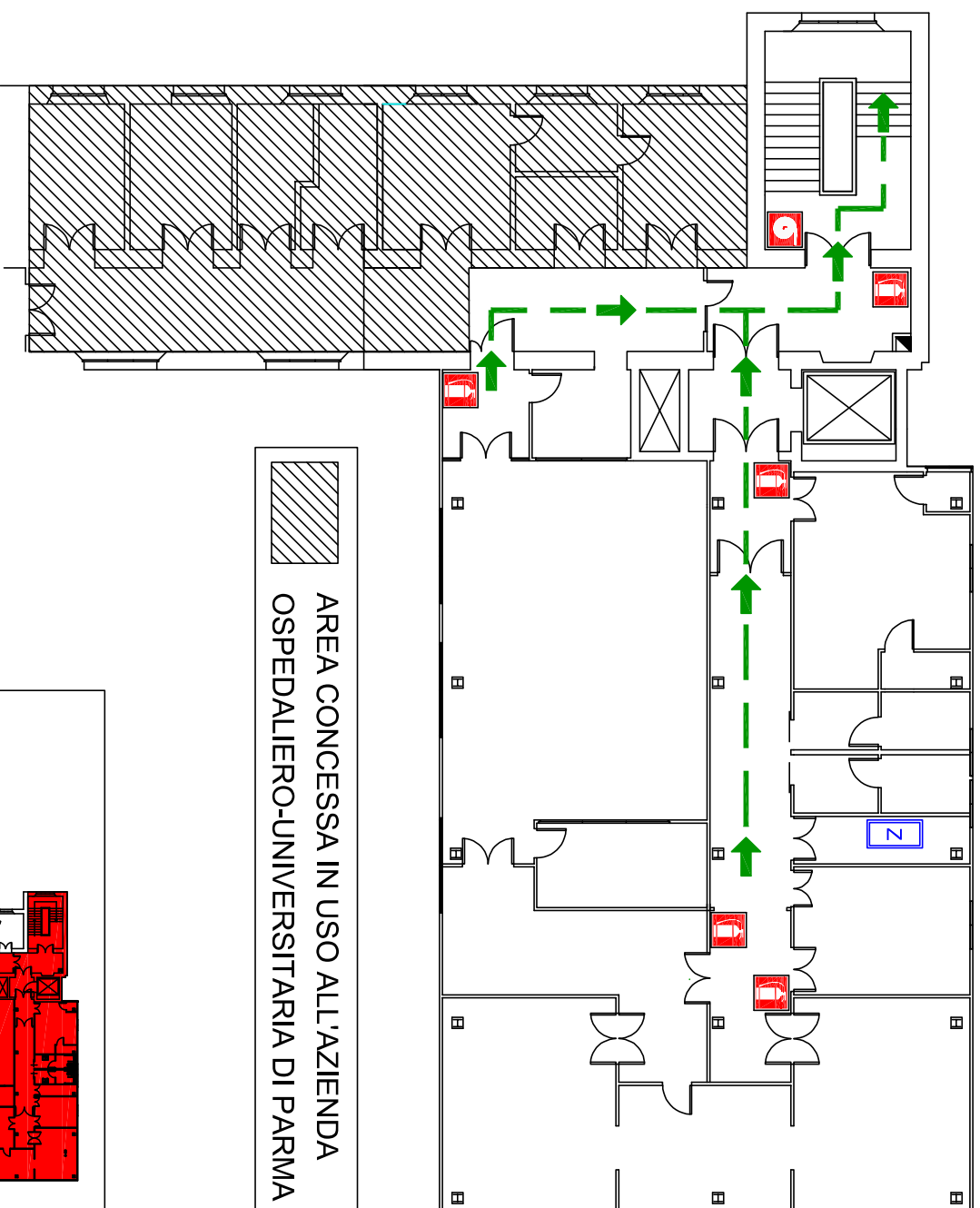


quadro elettrico di zona



estintore

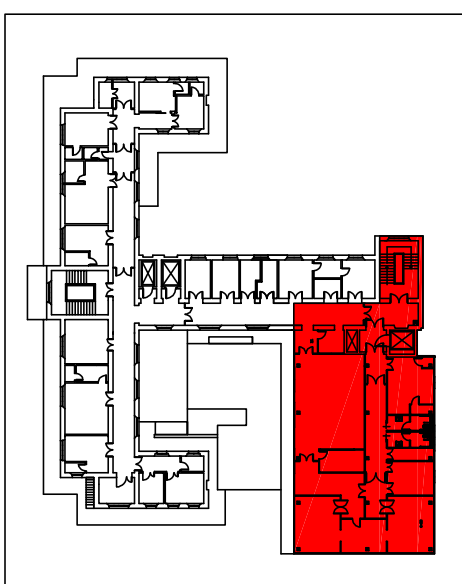
Servizio Prevenzione e Protezione - Unipr



AREA CONCESSA IN USO ALL'AZIENDA
OSPEDALIERO-UNIVERSITARIA DI PARMA

PIANO DI EMERGENZA
e RECAPITI ADDETTI

SCAN ME



UNIVERSITA' DI PARMA

EDIFICIO EX-NEFROLOGIA

Via Gramsci, 14 - Parma

NORME DI COMPORTAMENTO

EMERGENZA INCENDIO

Le persone presenti nell'edificio in caso di emergenza incendio

- interrompono le attività in corso;
- avvisano immediatamente il personale della struttura;
- prendono tutti i propri effetti personali ed abbandonano il locale in emergenza;
- aiutano le persone in difficoltà chiedendo l'aiuto degli altri presenti;
- attendono comunicazioni da parte del Responsabile della struttura.

EMERGENZA TERREMOTO

In caso di terremoto le persone presenti

- durante la scossa non abbandonano i locali;
- si allontanano da finestre, vetrate, scaffali e altri oggetti che potrebbero cadere cercando riparo in prossimità di strutture portanti ovvero sotto banchi e tavoli;
- al termine della scossa abbandonano l'edificio, portandosi tutti gli effetti personali, seguendo le vie di fuga senza usare l'ascensore;
- aiutano le persone in difficoltà ad abbandonare i locali chiedendo l'aiuto delle altre persone presenti;
- riprendono l'attività solo dopo la comunicazione del Coordinatore per l'emergenza.

SEGNALE DI EVACUAZIONE

(MESSAGGIO VOCALE)

In caso di ordine di evacuazione le persone presenti

- interrompono le attività in corso;
- prendono tutti i propri effetti personali ed abbandonano l'edificio seguendo le vie di fuga e le indicazioni degli Addetti antincendio senza usare l'ascensore;
- aiutano le persone in difficoltà chiedendo l'aiuto degli altri presenti;
- riprendono l'attività solo dopo la comunicazione del Coordinatore per l'emergenza.

DOCENTI IN AULA E/O LABORATORIO

Al segnale di evacuazione (MESSAGGIO VOCALE)

- coordinano l'uscita degli studenti dall'aula e/o laboratorio e si accertano, uscendo per ultimi, che tutti abbiano abbandonato il locale e che eventuali persone in difficoltà siano assistite da una o più persone;
- accompagnano gli studenti al punto di raccolta esterno.

GESTIONE DELL'EMERGENZA

COORDINATORI PER L'EMERGENZA DEL PLESSO

Prof. Ovidio Bussolati	0521 - 903783
Sig. Maurizio Conca	0521 - 033199

ALTRI NUMERI DI EMERGENZA

Area Edilizia e Infrastrutture	0521 - 905500
Servizio Prevenzione e Protezione	0521/905539 - 0521/906161
UO - Vigilanza e Logistica	0521 - 033420
Istituto di Vigilanza	0523 - 0102

Piano Secondo

LEGENDA

VOI SIETE QUI



percorso di esodo



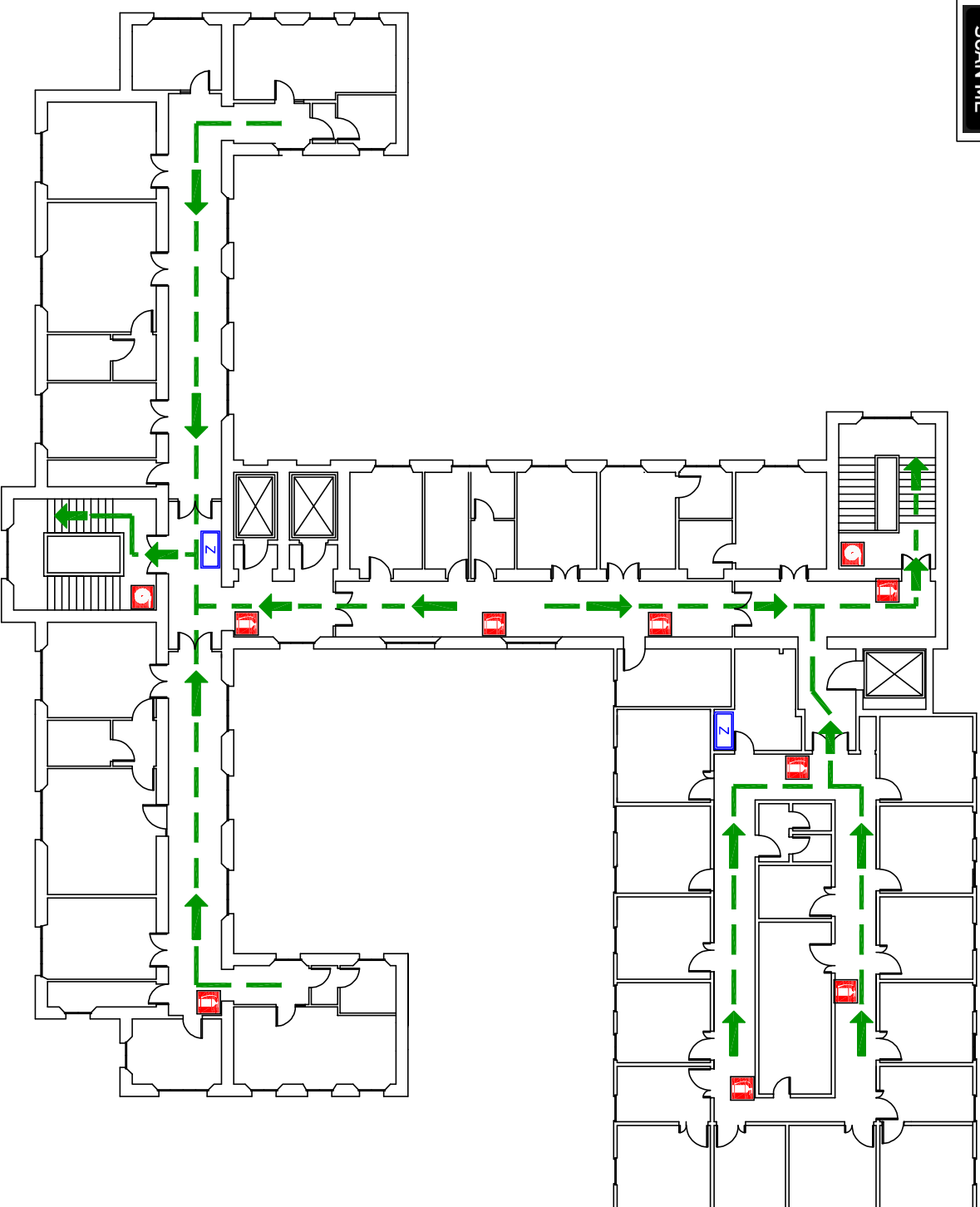
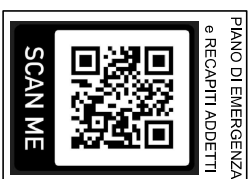
estintore



idrante a muro



quadro elettrico di zona



UNIVERSITA' DI PARMA

EDIFICIO EX-NEFROLOGIA

Via Gramsci, 14 - Parma

NORME DI COMPORTAMENTO

EMERGENZA INCENDIO

Le persone presenti nell'edificio in caso di emergenza incendio

- interrompono le attività in corso;

- avvertono immediatamente il personale della struttura;

- prendono tutti i propri effetti personali ed abbandonano il locale in emergenza;

- aiutano le persone in difficoltà chiedendo l'aiuto degli altri presenti;

- attendono comunicazioni da parte del Responsabile della struttura.

EMERGENZA TERREMOTO

In caso di terremoto le persone presenti

- durante la scossa non abbandonano i locali;

- si allontanano da finestre, vetrate, scaffali e altri oggetti che potrebbero cadere cercando riparo in prossimità di strutture portanti ovvero sotto banchi e lavoli;

- al termine della scossa abbandonano l'edificio, portandosi tutti gli effetti personali, seguendo le vie di fuga senza usare l'ascensore;

- aiutano le persone in difficoltà ad abbandonare i locali chiedendo l'aiuto delle altre persone presenti;

- riprendono l'attività solo dopo la comunicazione del Coordinatore per l'emergenza.

SEGNALE DI EVACUAZIONE

(MESSAGGIO VOCALE)

In caso di ordine di evacuazione le persone presenti

- interrompono le attività in corso;

- prendono tutti i propri effetti personali ed abbandonano l'edificio seguendo le vie di fuga e le indicazioni degli Addetti antincendio senza usare l'ascensore;

- aiutano le persone in difficoltà chiedendo l'aiuto degli altri presenti;

- riprendono l'attività solo dopo la comunicazione del Coordinatore per l'emergenza.

DOCENTI IN AULA E/O LABORATORIO

Al segnale di evacuazione (MESSAGGIO VOCALE)

- coordinano l'uscita degli studenti dall'aula e/o laboratorio e si accertano, uscendo per ultimi, che tutti abbiano abbandonato il locale e che eventuali persone in difficoltà siano

aiutate da una o più persone;

- accompagnano gli studenti al punto di raccolta esterno.

GESTIONE DELL'EMERGENZA

COORDINATORI PER L'EMERGENZA DEL PLESSO

Prof. Ovidio Bussolati 0521 - 903783

Sig. Maurizio Conca 0521 - 033199

ALTRI NUMERI DI EMERGENZA

Area Edilizia e Infrastrutture 0521 - 905500

Servizio Prevenzione e Protezione 0521/905539 - 0521/906161

UO - Vigilanza e Logistica 0521 - 033420

Istituto di Vigilanza 0523 - 0102

Piano Terzo

LEGENDA

VOI SIETE QUI



percorso di esodo



estintore



idrante a muro



pulsante allarme antincendio



quadro elettrico di zona

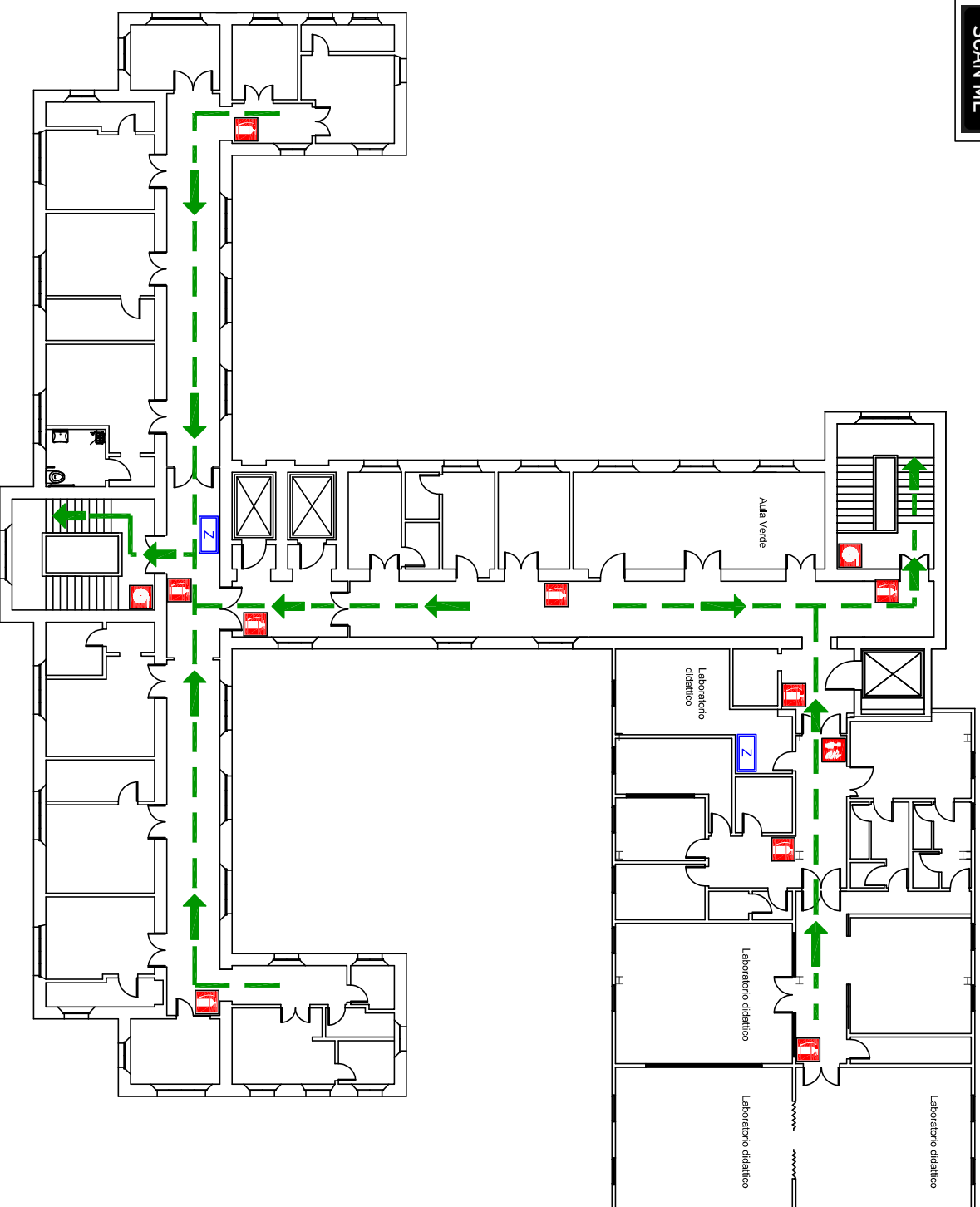


Servizio Prevenzione e Protezione - UnIPR

PIANO DI EMERGENZA
e RECAPITI ADDETTI



SCAN ME





UNIVERSITA' DI PARMA

EDIFICIO EX-NEFROLOGIA

Via Gramsci, 14 - Parma

NORME DI COMPORTAMENTO

EMERGENZA INCENDIO

Le persone presenti nell'edificio in caso di emergenza incendio

- interrompono le attività in corso;
- avvisano immediatamente il personale della struttura;
- prendono tutti i propri effetti personali ed abbandonano il locale in emergenza;
- aiutano le persone in difficoltà chiedendo l'aiuto degli altri presenti;
- attendono comunicazioni da parte del Responsabile della struttura.

EMERGENZA TERREMOTO

In caso di terremoto le persone presenti

- durante la scossa non abbandonano i locali;
- si allontanano da finestre, vetrate, scaffali e altri oggetti che potrebbero cadere cercando riparo in prossimità di strutture portanti ovvero sotto banchi e tavoli;
- al termine della scossa abbandonano l'edificio, portandosi tutti gli effetti personali, seguendo le vie di fuga senza usare l'ascensore;
- aiutano le persone in difficoltà ad abbandonare i locali chiedendo l'aiuto delle altre persone presenti;
- riprendono l'attività solo dopo la comunicazione del Coordinatore per l'emergenza.

SEGNALE DI EVACUAZIONE

(MESSAGGIO VOCALE)

In caso di ordine di evacuazione le persone presenti

- interrompono le attività in corso;
- prendono tutti i propri effetti personali ed abbandonano l'edificio seguendo le vie di fuga e le indicazioni degli Addetti antincendio senza usare l'ascensore;
- aiutano le persone in difficoltà chiedendo l'aiuto degli altri presenti;
- riprendono l'attività solo dopo la comunicazione del Coordinatore per l'emergenza.

DOCENTI IN AULA E/O LABORATORIO

Al segnale di evacuazione (MESSAGGIO VOCALE)

- coordinano l'uscita degli studenti dall'aula e/o laboratorio e si accertano, uscendo per ultimi, che tutti abbiano abbandonato il locale e che eventuali persone in difficoltà siano assistite da una o più persone;
- accompagnano gli studenti al punto di raccolta esterno.

GESTIONE DELL'EMERGENZA

COORDINATORI PER L'EMERGENZA DEL PLESSO





Prof. Ovidio Bussolati	0521 - 903783
Sig. Maurizio Conca	0521 - 033199

ALTRI NUMERI DI EMERGENZA

Area Edilizia e Infrastrutture	0521 - 905500
Servizio Prevenzione e Protezione	0521/905539 - 0521/906161
UO - Vigilanza e Logistica	0521 - 033420
Istituto di Vigilanza	0523 - 0102

Piano Quarto

LEGENDA

-  VOI SIETE QUI
-  percorso di esodo
-  estintore
-  quadro elettrico di zona

