

LEGENDA

VOI SIETE QUI



PUNTO DI RACCOLTA



uscita di emergenza



percorso di esodo



cassetta primo soccorso



estintore



idrante a muro



centralina rilevazione fumi



quadro elettrico



NORME DI COMPORTAMENTO

SI INVITANO GLI UTENTI A RISPETTARE LE SEGUENTI NORME DI COMPORTAMENTO

INCENDIO

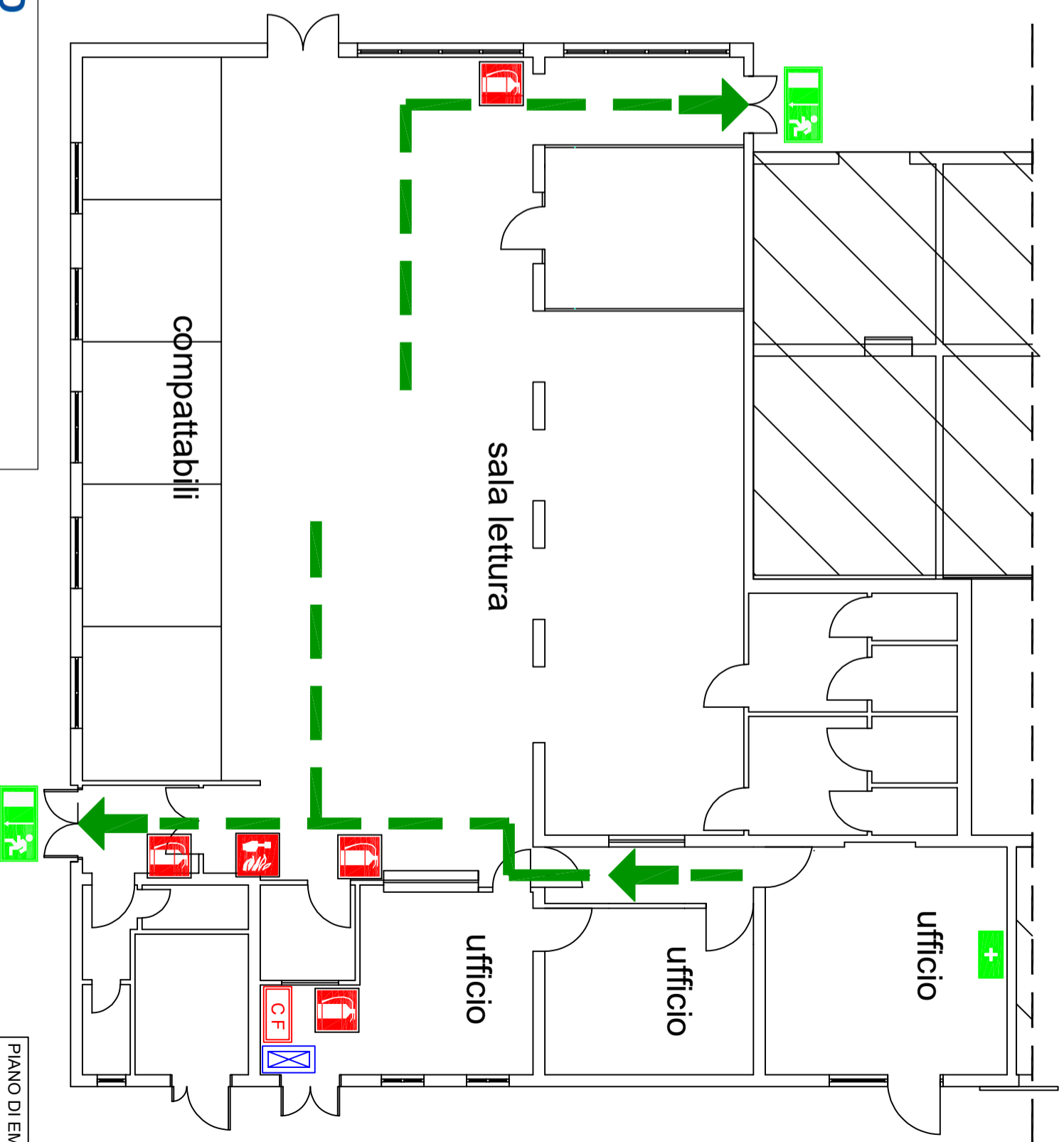
- Interrompere le attività in corso.
- Avvisare immediatamente il personale della struttura.
- Prendere i propri effetti personali ed abbandonare il locale in emergenza.
- Aiutare le persone in difficoltà ad abbandonare i locali chiedendo l'aiuto degli altri presenti.
- Attendere comunicazioni da parte del Responsabile della struttura.

TERREMOTO

- Durante la scossa non abbandonare i locali.
- Allontanarsi da finestre, vetrate, scaffali cercando riparo in prossimità di strutture portanti, sotto i banchi, scrivanie e tavoli.
- Al termine della scossa abbandonare l'edificio portandosi tutti gli effetti personali, seguendo le vie di fuga.
- Aiutare le persone in difficoltà ad abbandonare i locali chiedendo l'aiuto degli altri presenti.
- Riprendere l'attività solo dopo la comunicazione del Coordinatore dell'emergenza.

SEGNALE DI EVACUAZIONE (targhe ottico/acustiche)

- Interrompere le attività in corso.
- Prendere tutti i propri effetti personali ed abbandonare l'edificio seguendo le vie di fuga e le indicazioni degli addetti alla lotta antincendio.
- Aiutare le persone in difficoltà ad abbandonare i locali chiedendo l'aiuto degli altri presenti.
- Riprendere l'attività solo dopo la comunicazione del Coordinatore dell'emergenza.



Università di Parma
BIBLIOTECA VETERINARIA
Piano Terra