

UNIVERSITA' DI PARMA
POLO DIDATTICO Q02
 Parco Area delle scienze, CAMPUS

NORME DI COMPORTAMENTO

EMERGENZA INCENDIO

La persona che riscontra una situazione di emergenza:

- interrompe l'attività in corso;
- allerta a voce le persone presenti nella zona dell'emergenza;
- allerta il personale presente nel Centro Operativo;
- esce dal locale in cui si è prodotta l'emergenza stessa;
- aiuta eventuali persone in difficoltà;
- attende comunicazioni da parte del Coordinatore e per l'emergenza.

EMERGENZA TERREMOTO

In caso di terremoto le persone presenti:

- interrompono l'attività in corso;
- si spostano da finestre, vetrate, scaffali e altri oggetti che potrebbero cadere;
- cercando riparo in prossimità di strutture portanti ovvero sotto banchi e tavoli;
- al termine della scossa raggiungono il punto di raccolta esterno, portandosi tutti gli effetti personali;
- aiutano le persone in difficoltà ad abbandonare i locali con la collaborazione dei presenti;
- riprendono l'attività solo dopo la comunicazione del Coordinatore per l'emergenza.

MESSAGGIO DI EVACUAZIONE

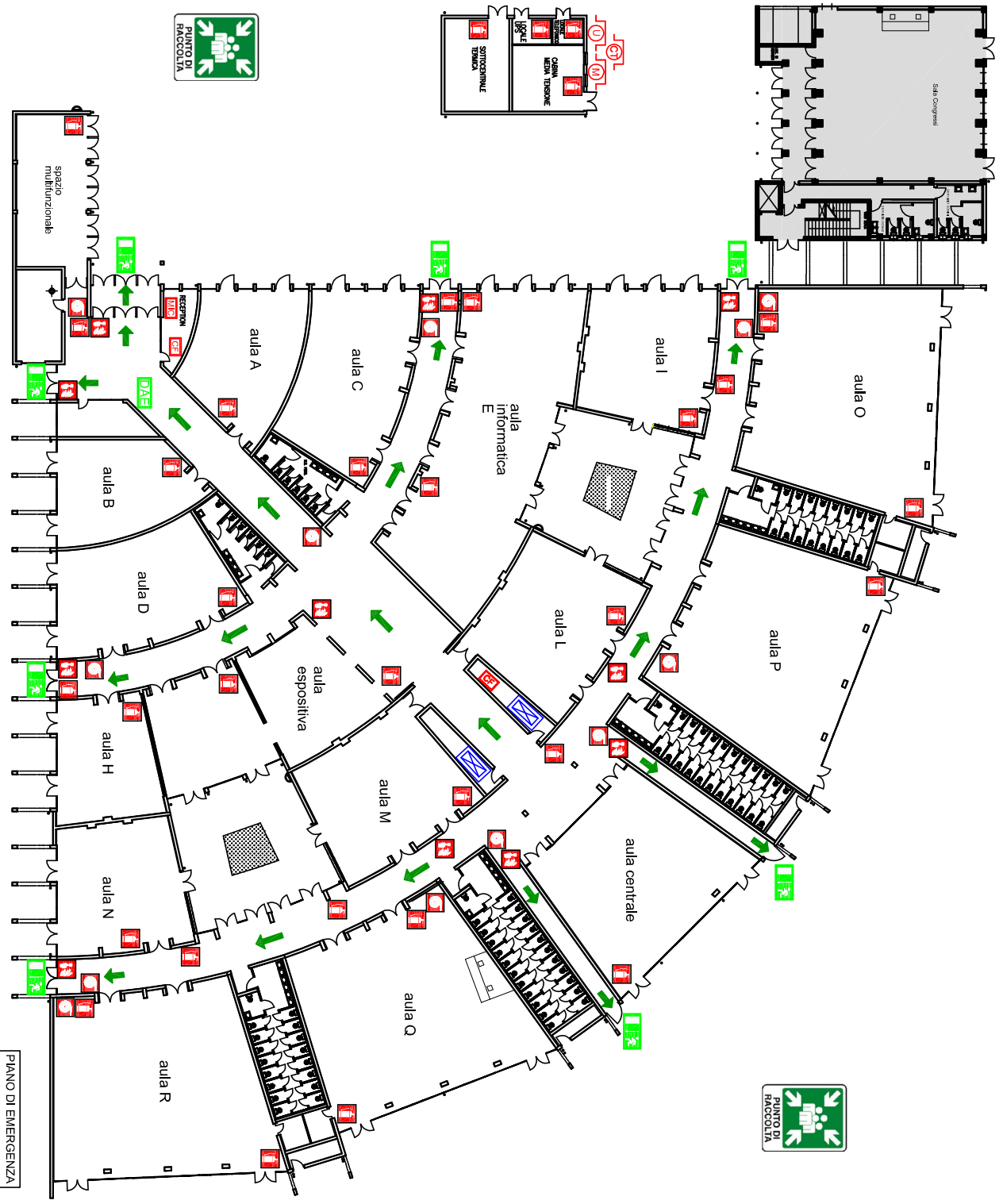
All'ordine di evacuazione (messaggio preregistrato) le persone presenti:

- abbandonano l'edificio seguendo le vie di fuga e le indicazioni degli Addetti antincendio;
- aiutano le persone in difficoltà con la collaborazione degli altri presenti;
- raggiungono il punto di raccolta esterno;
- riprendono l'attività solo dopo la comunicazione del Coordinatore per l'emergenza.

LEGENDA

	VOI SIETE QUI		attacco autopompa
	PUNTO DI RACCOLTA		pulsante sgancio sottocentrale termica
	uscita di emergenza		pulsante sgancio UPS
	percorso di esodo		pulsante sgancio cabina media tensione
	estintore		centralina rilevazione fumi
	manichetta		postazione microfonica
	pulsante allarme antincendio		quadro elettrico generale

Servizio Prevenzione e Protezione



UNIVERSITA' DI PARMA POLO DIDATTICO Q02

Parco Area delle Scienze, CAMPUS

NORME DI COMPORTAMENTO

EMERGENZA INCENDIO

La persona che riscontra una situazione di emergenza:

- interrompe l'attività in corso;
- allerta a voce le persone presenti nella zona dell'emergenza;
- allerta il personale presente nel Centro Operativo;
- esce dal locale in cui si è prodotta l'emergenza stessa;
- aiuta eventuali persone in difficoltà;
- attende comunicazioni da parte del Coordinatore per l'emergenza.

EMERGENZA TERREMOTO

In caso di terremoto le persone presenti:









- interrompono l'attività in corso;
- si spostano da finestre, vetrate, scaffali e altri oggetti che potrebbero cadere;
- cercando riparo in prossimità di strutture portanti ovvero sotto banchi e tavoli;
- al termine della scossa raggiungono il punto di raccolta esterno, portandosi tutti gli effetti personali;
- aiutano le persone in difficoltà ad abbandonare i locali con la collaborazione dei presenti;
- riprendono l'attività solo dopo la comunicazione del Coordinatore per l'emergenza.

MESSAGGIO DI EVACUAZIONE

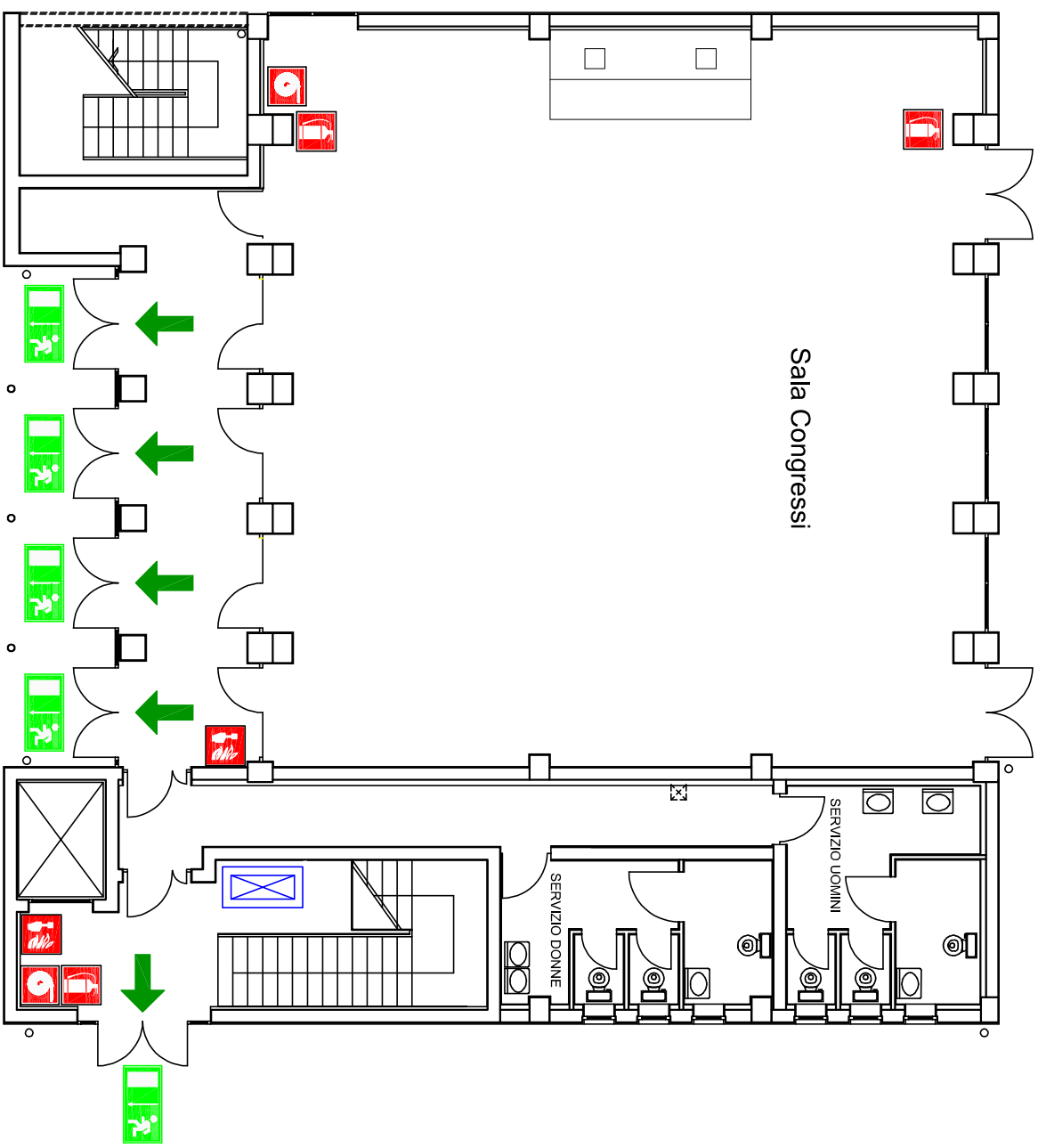
All'ordine di evacuazione (messaggio preregistrato) le persone presenti:

- abbandonano l'edificio seguendo le vie di fuga e le indicazioni degli Addetti antincendio;
- aiutano le persone in difficoltà con la collaborazione degli altri presenti;
- raggiungono il punto di raccolta esterno;
- riprendono l'attività solo dopo la comunicazione del Coordinatore per l'emergenza.

LEGENDA

	VOI SIETE QUI		estintore
	PUNTO DI RACCOLTA		manichetta
	uscita di emergenza		pulsante allarme antincendio
	percorso di esodo		quadro elettrico generale

Servizio Prevenzione e Protezione



PIANO DI EMERGENZA



UNIVERSITA' DI PARMA
POLO DIDATTICO Q02
Parco Area delle Scienze, CAMPUS
NORME DI COMPORTAMENTO

EMERGENZA INCENDIO

La persona che riscontra una situazione di emergenza:

- interrompe l'attività in corso;
- allerta a voce le persone presenti nella zona dell'emergenza;
- allerta il personale presente nel Centro Operativo;
- esce dal locale in cui si è prodotta l'emergenza stessa;
- aiuta eventuali persone in difficoltà;
- attende comunicazioni da parte del Coordinatore per l'emergenza.

EMERGENZA TERREMOTO

In caso di terremoto le persone presenti:

- interrompono l'attività in corso;
- si spostano da finestre, vetrate, scaffali e altri oggetti che potrebbero cadere;
- cercando riparo in prossimità di strutture portanti ovvero sotto banchi e tavoli;
- al termine della scossa raggiungono il punto di raccolta esterno, portandosi tutti gli effetti personali;
- non usano l'ascensore;
- aiutano le persone in difficoltà ad abbandonare i locali con la collaborazione dei presenti;
- riprendono l'attività solo dopo la comunicazione del Coordinatore per l'emergenza.

MESSAGGIO DI EVACUAZIONE

All'ordine di evacuazione (messaggio preregistrato) le persone presenti:

- abbandonano l'edificio seguendo le vie di fuga e le indicazioni degli Addetti antincendio;
- aiutano le persone in difficoltà con la collaborazione degli altri presenti;
- raggiungono il punto di raccolta esterno;
- non usano l'ascensore;
- riprendono l'attività solo dopo la comunicazione del Coordinatore per l'emergenza.

LEGENDA

VOI SIETE QUI



estintore



manichetta



uscita di emergenza



percorso di esodo

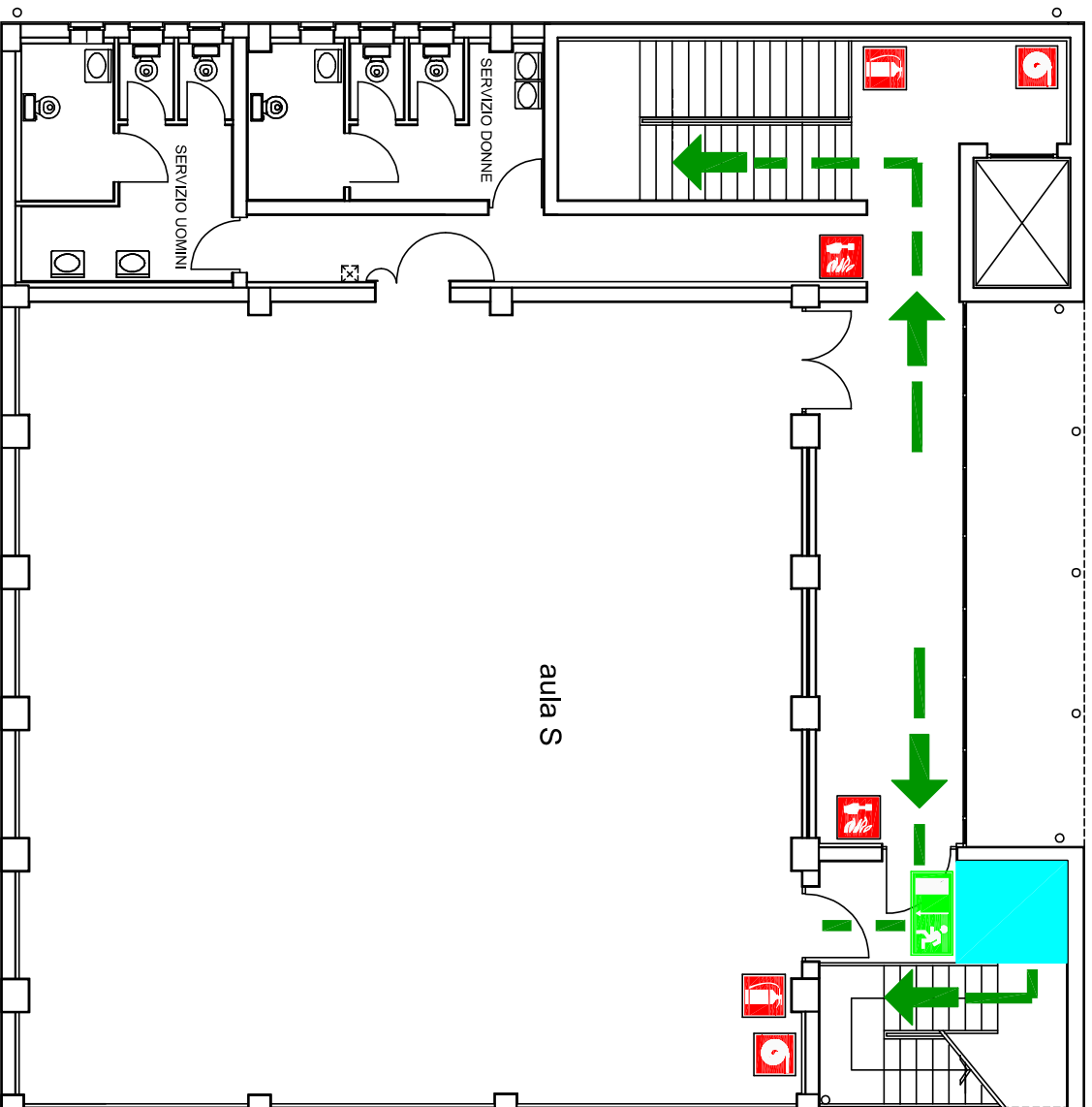


pulsante allarme antincendio



spazio calmo

Servizio Prevenzione e Protezione



PIANO DI EMERGENZA



SCAN ME